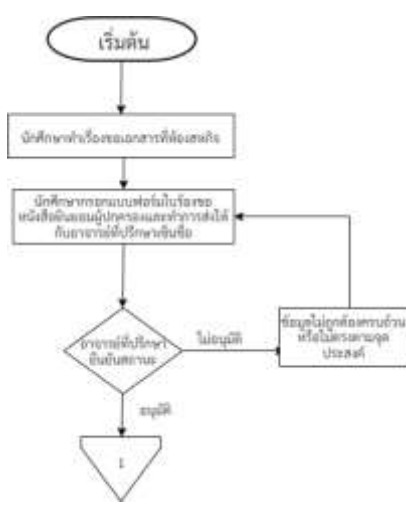




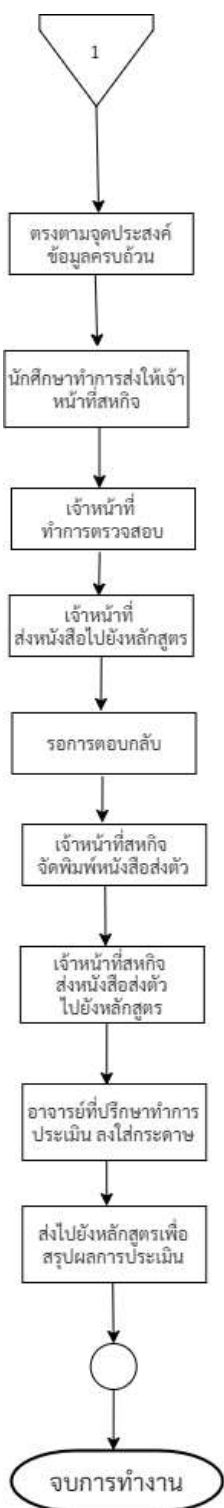
### 3.2 การวิเคราะห์ข้อมูลระบบงานเดิม

#### 3.2.1 ระบบงานเดิม

การวิเคราะห์ระบบงานเดิม งานสหกิจศึกษาของนักศึกษาที่จะออกฝึกปฏิบัติงานในแต่ละเทอม ซึ่งขั้นตอนการทำงาน เริ่มแรก จะเป็นการให้นักศึกษาทำเรื่องขอเอกสารที่ห้องสหกิจ หลังจากนั้นนักศึกษาต้องนำเอกสารไปให้ผู้ปกครองและอาจารย์ที่ปรึกษาเซ็นอนุมัติ ก่อนจะนำส่งให้สถานที่ที่จะไปสหกิจ หากอาจารย์ที่ปรึกษาไม่อนุมัติต้องทำเรื่องขอไปที่สหกิจใหม่ตั้งแต่เริ่ม ขั้นตอนต่อไปจึงให้นักศึกษาไปยื่นให้กับหน่วยงานหรือสำนักงานเพื่อขออนุญาตไปสหกิจที่นั่น ๆ หลังจากนั้นนักศึกษาต้องส่งหนังสือไปยังห้องสหกิจ หลังจากนั้นผู้ดูแลระบบ จะทำการตรวจสอบ อย่างละเอียด แล้วส่งหนังสือไปยังเจ้าหน้าที่หลักสูตร และรอการตอบรับจากเจ้าหน้าที่หลักสูตร หลังจากนั้นจึงส่งให้ผู้ดูแลระบบสหกิจจัดพิมพ์หนังสือส่งตัว และทำการส่งหนังสือส่งตัวไปยังเจ้าหน้าที่หลักสูตร และรอนักศึกษาไปสหกิจเสร็จ ระหว่างนักศึกษาไปสหกิจก็จะมีอาจารย์ไปนิเทศ 2 ครั้ง ถึง 4 ครั้ง แต่แต่ละครั้งอาจารย์ที่ปรึกษาจะต้องทำเรื่องขอไปนิเทศก่อนทุกครั้ง และทำแบบประเมินนักศึกษา สถานที่สหกิจ และคอมเม้นท์ อื่น ๆ ระหว่างนี้ นักศึกษา ต้องต้องเขียนการปฏิบัติในแต่ละวันที่ไปสหกิจ เพื่อส่งอาจารย์ที่ปรึกษา และจัดทำรายงานสหกิจขึ้น และส่งให้อาจารย์ ประเมินและให้คะแนนว่าผ่านหรือไม่ผ่าน หลังจากนั้นให้อาจารย์ที่ปรึกษาจะทำการส่งไปยังเจ้าหน้าที่หลักสูตรเพื่อสรุปผลการประเมิน จึงจะสิ้นสุดการทำงาน



ภาพที่ 3.2 แสดงกระบวนการทำงานเดิมของหน่วยงาน

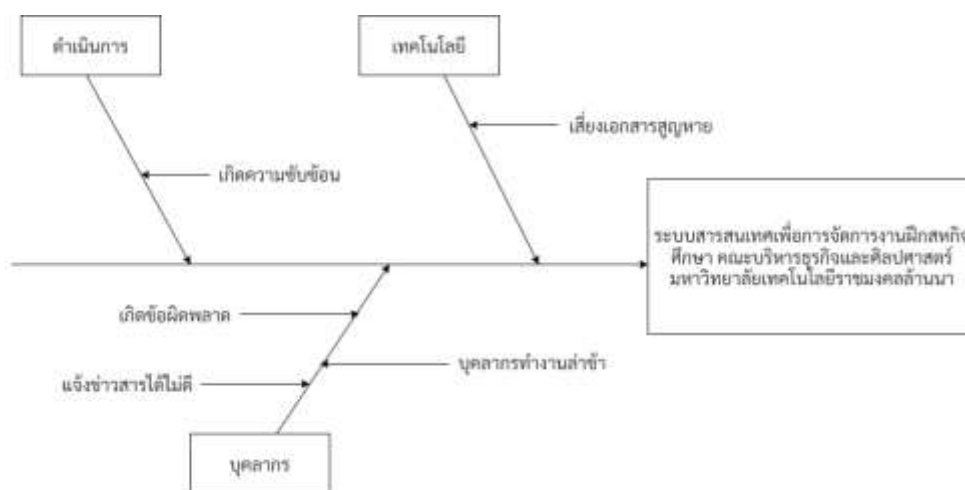


ภาพที่ 3.3 แสดงกระบวนการทำงานเดิมของหน่วยงาน (ต่อ)

### 3.2.2 ปัญหาที่พบในระบบงานเดิม

- 1.) เกิดความซับซ้อนในการดำเนินการ
- 2.) มีความเสี่ยงที่จะทำเอกสารสูญหายได้
- 3.) บุคลากรใช้เวลาในการดำเนินงานล่าช้า
- 4.) จัดการเก็บข้อมูลยากเนื่องจาก เอกสารเป็นแบบ manual
- 5.) เกิดความผิดพลาดในการทำงานได้ง่าย
- 6.) บุคลากรไม่สามารถแจ้งข่าวประชาสัมพันธ์ได้ไม่ดีพอ

จากปัญหาการดำเนินงานของระบบงานเดิม สามารถสรุปปัญหาของระบบงานเดิมให้อยู่ใน รูปแบบของแผนภูมิแก๊งปลา(Cause and Effect Diagram) เพื่อแสดงถึงสาเหตุของ ปัญหาของระบบ ดังภาพ



ภาพที่ 3.4 แสดงแผนภูมิปัญหาเดิม

จากภาพที่ 3.3 เป็นการแสดงปัญหาเดิมของระบบสารสนเทศเพื่อการบริหารงานฝึกสหกิจศึกษา คณะบริหารธุรกิจและศิลปศาสตร์ มหาวิทยาลัยเทคโนโลยีราชมงคลธัญบุรี

### 3.3 การออกแบบระบบงานใหม่

การวิเคราะห์ระบบงานใหม่ ผู้พัฒนาระบบจะใช้เทคโนโลยีสารสนเทศเข้ามาช่วยในการทำงานเพื่อให้เกิดประโยชน์กับการทำงานมากที่สุด ในรูปแบบเว็บแอปพลิเคชัน (Web Application) โดยสร้างฐานข้อมูลกลางที่ดูแลโดยระบบจัดการฐานข้อมูล จัดเก็บไว้ที่เครื่องคอมพิวเตอร์ที่ทำหน้าที่เป็นเว็บเซิร์ฟเวอร์ ใช้การติดต่อสื่อสารผ่านเครือข่ายอินเทอร์เน็ตในรูปแบบการใช้งานผ่านเว็บเบราว์เซอร์ (Web Browser) โดยแพลตฟอร์มของผู้ใช้งานจะเป็นแบบใดก็ได้ เพื่อให้การทำงานในรูปแบบใหม่นี้สามารถจัดการได้อย่างมีประสิทธิภาพมากยิ่งขึ้นและอีกทั้งยังสามารถรองรับการใช้งาน 2 หน้าจอ คือ เดสก์ท็อป (Desktop) และสมาร์ทโฟน (Smart Phone) เป็นต้น มีฐานข้อมูลสำหรับจัดเก็บข้อมูลที่เป็นระเบียบไม่ซ้ำซ้อนง่ายต่อการเรียกใช้ข้อมูลและมีความแม่นยำในการคำนวณ ระบบดังกล่าว สามารถจัดทำเอกสารหนังสือส่งตัวเอกสารใบคำร้อง เอกสารประเมิน และอื่น ๆ

#### 3.3.1 แผนภาพกระแสข้อมูล (Data Flow Diagram)

##### 3.3.1.1 ผู้ใช้งานในระบบ

- 1.) ผู้ดูแลระบบ
- 2.) เจ้าหน้าที่หลักสูตร
- 3.) อาจารย์นิเทศศึกษาศึกษา
- 4.) นักศึกษาที่เข้าฝึกสหกิจศึกษา
- 5.) ผู้ใช้ทั่วไป

##### 3.3.1.2 ความต้องการในระบบ

1.) ผู้ดูแลระบบ สามารถกำหนดสิทธิ์ของผู้ใช้ระบบได้ สามารถเก็บ Log การใช้งานในระบบได้ สามารถจัดการข้อมูลของสถานประกอบการได้ สามารถจัดการข้อมูลของอาจารย์นิเทศได้ สามารถจัดการข้อมูลของนักศึกษาได้ สามารถจัดการข้อมูลของเจ้าหน้าที่สหกิจศึกษาได้ สามารถเข้าสู่ระบบได้โดยมีชื่อผู้ใช้และรหัสผ่าน สามารถดูข้อมูลการนิเทศของอาจารย์ได้ สามารถจัดการข้อมูลข่าวสารในหน้า Dashboard ของเว็บไซต์ได้ สามารถจัดการข้อมูลรองคณบดีได้ สามารถดูรายงานสรุปผลการประเมินการฝึกสหกิจศึกษาได้ สามารถรายงานจำนวนนักศึกษาทั้งหมดที่อยู่ในระบบได้ สามารถจัดการข้อมูลการรีวิวและให้ดาวสถานประกอบการได้ สามารถจัดการรายงานประจำวันของนักศึกษาได้

2.) เจ้าหน้าที่หลักสูตร สามารถเข้าสู่ระบบได้โดยมีชื่อผู้ใช้และรหัสผ่าน สามารถจัดพิมพ์หนังสือขอความอนุเคราะห์ได้ สามารถจัดพิมพ์หนังสือส่งตัวได้ สามารถอนุมัติสถานะการฝึกสหกิจศึกษาของนักศึกษาได้ สามารถกำหนดเลขหนังสือออก/วันที่เองได้ สามารถดูผลการประเมินการฝึกสหกิจศึกษาของนักศึกษาได้

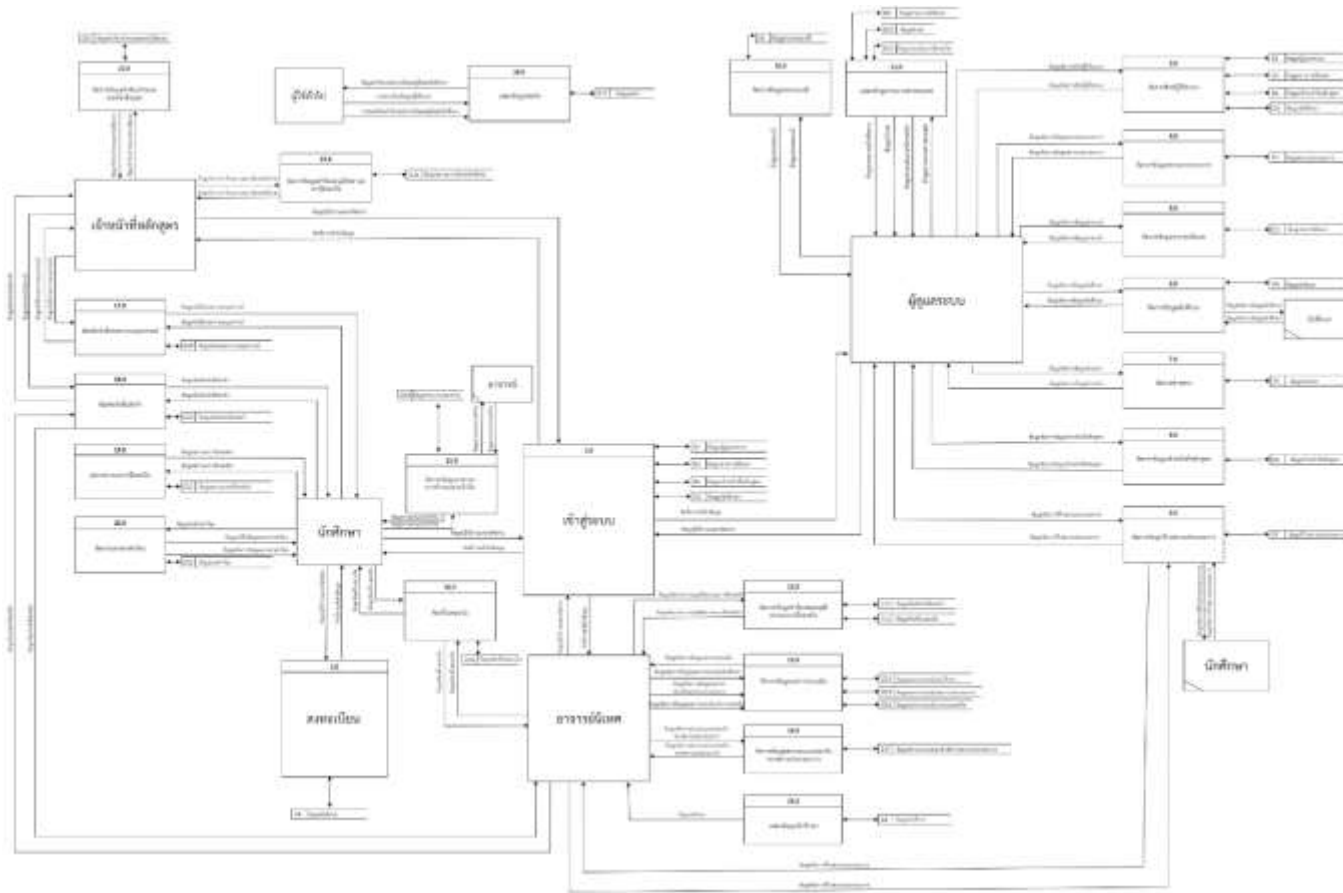
3.) อาจารย์นิเทศสหกิจ สามารถเข้าสู่ระบบได้โดยมีชื่อผู้ใช้และรหัสผ่าน สามารถจัดการสถานะอนุมัติให้เข้าฝึกงานของนักศึกษาได้ สามารถจัดการจัดพิมพ์ใบตอบรับได้ สามารถจัดพิมพ์หนังสือส่งตัวได้ สามารถจัดการผลประเมินการฝึกสหกิจศึกษาได้ สามารถดูข้อมูลของนักศึกษาแต่ที่อยู่ในความรับผิดชอบของตนเองได้ สามารถอนุมัติสถานะของนักศึกษาแต่ที่อยู่ในความรับผิดชอบของตนเองได้ สามารถดูรีวิวและคะแนนดาวของสถานประกอบการได้ สามารถตรวจเช็ครายงานการทำงานรายวันของนักศึกษาที่ดูแลอยู่ได้

4.) นักศึกษาที่เข้าฝึกสหกิจศึกษา สามารถสมัครสมาชิกได้ สามารถจัดการข้อมูลส่วนตัวของตนเองได้ สามารถเข้าสู่ระบบได้โดยมีชื่อผู้ใช้และรหัสผ่าน สามารถกรอกเอกสารคำร้องได้ สามารถแก้ไขเอกสารคำร้องได้ สามารถดูสถานะอนุมัติคำร้องของตนเองได้ สามารถดูสถานะฝึกสหกิจศึกษาของตนเองได้ สามารถจัดพิมพ์หนังสือขอความอนุเคราะห์ได้ สามารถจัดพิมพ์หนังสือส่งตัวได้ สามารถจัดพิมพ์ใบตอบรับได้ สามารถเลือกสถานประกอบการที่ต้องการไปปฏิบัติงานได้ สามารถระบุตำแหน่งสถานที่ตั้งสถานประกอบการได้ สามารถให้ดาวและเขียนรีวิวสถานประกอบการที่ทำการฝึกได้ สามารถบันทึกรายงานการทำงานประจำวันในระบบได้

5.) ผู้ใช้ทั่วไป สามารถดูสถานการณ์ส่งคำร้องได้ สามารถดูจำนวนนักศึกษาที่ผ่านหรือไม่ผ่านการฝึกสหกิจศึกษาได้ สามารถดูสถานประกอบการยอดนิยมได้ สามารถดูข่าวสารเกี่ยวกับงานสหกิจศึกษาได้ สามารถดาวโหลดคู่มือสหกิจศึกษาได้ สามารถดูข้อบังคับและประกาศเกี่ยวกับงานสหกิจศึกษาได้



ภาพที่ 3.5 แผนผังบริบทระบบจัดการและวิเคราะห์ข้อมูล



ภาพที่ 3.6 แสดงแผนภาพกระแสข้อมูล ระดับที่ 0 (DFD Level 0)

จากภาพที่ 3.5 แสดงแผนภาพกระแสข้อมูล ระดับที่ 0 (DFD Level 0) การพัฒนาระบบสารสนเทศเพื่อการจัดการงานฝึกสหกิจศึกษา มหาวิทยาลัยเทคโนโลยีราชมงคลธัญบุรี ซึ่งประกอบด้วยโปรเซสต่าง ๆ ดังต่อไปนี้



**ตารางที่ 3.1** แสดงคำอธิบายกระบวนการลงทะเบียน

Process Description	
System DFD	การพัฒนาระบบสารสนเทศเพื่อการจัดการงานฝึกสหกิจศึกษา คณะบริหารธุรกิจและศิลปศาสตร์
number	1.0
Process name	ลงทะเบียน
Input data flows	ลงทะเบียน
Output data flows	สิทธิ์การเข้าถึงข้อมูล
Data store used	ข้อมูลนักศึกษา
Description	เป็นกระบวนการของการลงทะเบียน สำหรับนักศึกษาลงทะเบียนเพื่อ เข้าสู่ระบบสหกิจศึกษา

**ตารางที่ 3.2** แสดงคำอธิบายกระบวนการเข้าสู่ระบบ

Process Description	
System DFD	การพัฒนาระบบสารสนเทศเพื่อการจัดการงานฝึกสหกิจศึกษา คณะบริหารธุรกิจและศิลปศาสตร์
number	2.0
Process name	เข้าสู่ระบบ
Input data flows	ข้อมูลชื่อผู้ใช้รหัสผ่าน
Output data flows	ข้อมูลสิทธิ์การเข้าใช้ระบบ
Data store used	ข้อมูลผู้ดูแลระบบ, ข้อมูลอาจารย์นิเทศ, ข้อมูลเจ้าหน้าที่ หลักสูตร, ข้อมูลนักศึกษา
Description	เป็นกระบวนการสำหรับตรวจสอบ กำหนดสิทธิ์ในการใช้งานการ สมัครสมาชิก โดยระบบจะตรวจสอบชื่อผู้ใช้และรหัสผ่าน ผู้ใช้จึง มี สิทธิ์ในการ เข้าใช้ระบบ โดยผู้ใช้ระบบในส่วนนี้ได้แก่ ผู้ดูแล ระบบ, นักศึกษา อาจารย์ที่ปรึกษา, เจ้าหน้าที่หลักสูตร

**ตารางที่ 3.3** แสดงคำอธิบายกระบวนการเข้าสู่ระบบจัดการสิทธิ์ผู้ใช้

Process Description	
System DFD	การพัฒนาระบบสารสนเทศเพื่อการจัดการงานฝึกสหกิจศึกษา คณะบริหารธุรกิจและศิลปศาสตร์
number	3.0
Process name	จัดการสิทธิ์ใช้ระบบ
Input data flows	ข้อมูลจัดการสิทธิ์ผู้ใช้ระบบ
Output data flows	ข้อมูลจัดการสิทธิ์ผู้ใช้ระบบ
Data store used	ข้อมูลผู้ดูแลระบบ, ข้อมูลอาจารย์นิเทศ, ข้อมูลเจ้าหน้าที่ หลักสูตร, ข้อมูลนักศึกษา
Description	เป็นกระบวนการสำหรับจัดการสิทธิ์ผู้ใช้ระบบ เพื่อแยก ความสามารถในการทำหน้าที่ของตนเอง

**ตารางที่ 3.4** แสดงคำอธิบายกระบวนการจัดการข้อมูลสถานประกอบการ

Process Description	
System DFD	การพัฒนาระบบสารสนเทศเพื่อการจัดการงานฝึกสหกิจศึกษา คณะบริหารธุรกิจและศิลปศาสตร์
number	4.0
Process name	จัดการข้อมูลสถานประกอบการ
Input data flows	ข้อมูลจัดการข้อมูลสถานประกอบการ
Output data flows	ข้อมูลจัดการข้อมูลสถานประกอบการ
Data store used	ข้อมูลสถานประกอบการ
Description	เป็นกระบวนการสำหรับจัดการสถานประกอบการ เพื่อสำหรับ นักศึกษาที่ต้องการจะไปฝึกสหกิจศึกษา และช่วยให้ไม่เกิดความ ยุ่งยากในการจัดหาสถานประกอบการที่ต้องการไปสหกิจศึกษา

**ตารางที่ 3.5** แสดงคำอธิบายกระบวนการจัดการข้อมูลอาจารย์นิเทศ

Process Description	
System DFD	การพัฒนาระบบสารสนเทศเพื่อการจัดการงานฝึกสหกิจศึกษา คณะบริหารธุรกิจและศิลปศาสตร์
number	5.0
Process name	จัดการข้อมูลอาจารย์นิเทศ
Input data flows	ข้อมูลจัดการข้อมูลอาจารย์นิเทศ
Output data flows	ข้อมูลจัดการข้อมูลอาจารย์นิเทศ
Data store used	ข้อมูลอาจารย์นิเทศ
Description	เป็นกระบวนการสำหรับจัดการข้อมูลอาจารย์นิเทศ ที่จะไปนิเทศ นักศึกษาที่จะไปสหกิจศึกษา ของแต่ละภาคเรียนนั้น โดยอาจารย์ ที่ไปนิเทศจะมีนักศึกษาที่อยู่ในความดูแลของตนเอง

**ตารางที่ 3.6** แสดงคำอธิบายกระบวนการจัดการข้อมูลนักศึกษา

Process Description	
System DFD	การพัฒนาระบบสารสนเทศเพื่อการจัดการงานฝึกสหกิจศึกษา คณะบริหารธุรกิจและศิลปศาสตร์
number	6.0
Process name	จัดการข้อมูลนักศึกษา
Input data flows	ข้อมูลจัดการข้อมูลนักศึกษา
Output data flows	ข้อมูลจัดการข้อมูลนักศึกษา
Data store used	ข้อมูลนักศึกษา
Description	เป็นกระบวนการสำหรับจัดการข้อมูลนักศึกษา ที่จะไปสหกิจ ศึกษา เพื่อลดความซับซ้อน เพราะมีหลายสาขา ง่ายต่อการ จัดการนักศึกษา

**ตารางที่ 3.7** แสดงคำอธิบายกระบวนการจัดการข่าวสาร

Process Description	
System DFD	การพัฒนาระบบสารสนเทศเพื่อการจัดการงานฝึกสหกิจศึกษา คณะบริหารธุรกิจและศิลปศาสตร์
number	7.0
Process name	จัดการข้อมูลข่าวสาร
Input data flows	ข้อมูลจัดการข้อมูลข่าวสาร
Output data flows	ข้อมูลจัดการข้อมูลข่าวสาร
Data store used	ข้อมูลข่าวสาร
Description	เป็นกระบวนการสำหรับจัดการข้อมูลข่าวสาร แจ้งสถานการณ์ และข้อมูลที่สำคัญสำหรับการสหกิจศึกษา

**ตารางที่ 3.8** แสดงคำอธิบายกระบวนการจัดการข้อมูลเจ้าหน้าที่หลักสูตร

Process Description	
System DFD	การพัฒนาระบบสารสนเทศเพื่อการจัดการงานฝึกสหกิจศึกษา คณะบริหารธุรกิจและศิลปศาสตร์
number	8.0
Process name	จัดการข้อมูลเจ้าหน้าที่หลักสูตร
Input data flows	ข้อมูลจัดการข้อมูลเจ้าหน้าที่หลักสูตร
Output data flows	ข้อมูลจัดการข้อมูลเจ้าหน้าที่หลักสูตร
Data store used	ข้อมูลเจ้าหน้าที่หลักสูตร
Description	เป็นกระบวนการสำหรับจัดการข้อมูลเจ้าหน้าที่หลักสูตร ที่ดูแล นักศึกษาที่ไปสหกิจศึกษาของตนเอง

**ตารางที่ 3.9** แสดงคำอธิบายกระบวนการจัดการข้อมูลรีวิวกสถานประกอบการ

Process Description	
System DFD	การพัฒนาระบบสารสนเทศเพื่อการจัดการงานฝึกสหกิจศึกษา คณะบริหารธุรกิจและศิลปศาสตร์
number	9.0
Process name	จัดการข้อมูลข้อมูลรีวิวกสถานประกอบการ
Input data flows	ข้อมูลจัดการข้อมูลรีวิวกสถานประกอบการ
Output data flows	ข้อมูลจัดการข้อมูลรีวิวกสถานประกอบการ
Data store used	ข้อมูลรีวิวกสถานประกอบการ
Description	เป็นกระบวนการสำหรับจัดการข้อมูลรีวิวกสถานประกอบการ เพื่อให้นักศึกษาที่ไปสหกิจแต่ละพื้นที่ ได้เข้ามาแสดงหรือให้ดาว สถานประกอบการที่ตนเองนั้นได้ไปสหกิจศึกษา เพื่อให้ความ คิดเห็นในเกิดผลประโยชน์ต่อคนที่กำลังจะมาสหกิจศึกษาต่อ

**ตารางที่ 3.10** แสดงคำอธิบายกระบวนการจัดการข้อมูลรองคนบตี

Process Description	
System DFD	การพัฒนาระบบสารสนเทศเพื่อการจัดการงานฝึกสหกิจศึกษา คณะบริหารธุรกิจและศิลปศาสตร์
number	10.0
Process name	จัดการข้อมูลรองคนบตี
Input data flows	ข้อมูลจัดการข้อมูลรองคนบตี
Output data flows	ข้อมูลจัดการข้อมูลรองคนบตี
Data store used	ข้อมูลรองคนบตี
Description	เป็นกระบวนการจัดการข้อมูลรองคนบตี สามารถเปลี่ยนข้อมูล ต่างๆ ได้ เช่น ชื่อ เบอร์ ลายเซ็น

**ตารางที่ 3.11** แสดงคำอธิบายกระบวนการแสดงข้อมูลรายงานสารสนเทศ

Process Description	
System DFD	การพัฒนาระบบสารสนเทศเพื่อการจัดการงานฝึกสหกิจศึกษา คณะบริหารธุรกิจและศิลปศาสตร์
number	11.0
Process name	แสดงข้อมูลรายงานสารสนเทศ
Input data flows	ข้อมูลรายงานสารสนเทศ
Output data flows	ข้อมูลนิเทศ, ข้อมูลรายงานนักศึกษา, ข้อมูลประเมินการฝึกสห กิจ
Data store used	ข้อมูลนิเทศ, ข้อมูลรายงานนักศึกษา, ข้อมูลประเมินการฝึกสห กิจ
Description	เป็นกระบวนการเพื่อแสดงข้อมูลต่างๆ เช่น ข้อมูลนิเทศ, ข้อมูล รายงานนักศึกษา, ข้อมูลประเมินการฝึกสหกิจ เพื่อเป็นประโยชน์ ให้กับผู้ดูแลระบบ

**ตารางที่ 3.12** แสดงคำอธิบายกระบวนการจัดการคำร้องขออนุมัติสถานะการฝึกสหกิจ

Process Description	
System DFD	การพัฒนาระบบสารสนเทศเพื่อการจัดการงานฝึกสหกิจศึกษา คณะบริหารธุรกิจและศิลปศาสตร์
number	12.0
Process name	จัดการคำร้องขออนุมัติสถานะการฝึกสหกิจ
Input data flows	ข้อมูลจัดการคำร้องขออนุมัติสถานะการฝึกสหกิจ
Output data flows	ข้อมูลจัดการคำร้องขออนุมัติสถานะการฝึกสหกิจ
Data store used	ข้อมูลพิมพ์หนังสือส่งตัว, ข้อมูลพิมพ์ใบตอบรับ
Description	เป็นกระบวนการสำหรับจัดการจัดการข้อมูลคำร้องขออนุมัติ สถานะการฝึกสหกิจ แสดงผ่านหรือไม่ผ่าน เพื่อให้นักศึกษา ติดตามผลการดำเนินงาน

**ตารางที่ 3.13** แสดงคำอธิบายกระบวนการจัดการข้อมูลผลการประเมิน

Process Description	
System DFD number	การพัฒนาาระบบสารสนเทศเพื่อการจัดการงานฝึกสหกิจศึกษา คณะบริหารธุรกิจและศิลปศาสตร์
Process name	13.0 จัดการข้อมูลผลการประเมิน
Input data flows	ข้อมูลจัดการข้อมูลผลการประเมินนักศึกษา, ข้อมูลจัดการข้อมูลผลการประเมินสถานประกอบการ, ข้อมูลจัดการข้อมูลผลการประเมินรายงานสหกิจ
Output data flows	ข้อมูลจัดการข้อมูลผลการประเมิน
Data store used	ข้อมูลผลการประเมินนักศึกษา, ข้อมูลผลการประเมินสถานประกอบการ, ข้อมูลผลการประเมินรายงานสหกิจ
Description	เป็นกระบวนการสำหรับจัดการข้อมูลประเมินการฝึกสหกิจ ที่อาจารย์ได้มีการประเมินสหกิจศึกษา 3 ครั้ง โดยจะมีการรวมคะแนนและนำมาหารให้ได้ผลเฉลี่ยมาเพื่อจะทราบว่านักศึกษาที่ไปสหกิจศึกษา ผ่านหรือไม่ผ่าน

**ตารางที่ 3.14** แสดงคำอธิบายกระบวนการจัดการข้อมูลสถานะแบบตอบรับจากสถานประกอบการ

Process Description	
System DFD number	การพัฒนาาระบบสารสนเทศเพื่อการจัดการงานฝึกสหกิจศึกษา คณะบริหารธุรกิจและศิลปศาสตร์
Process name	14.0 จัดการข้อมูลสถานะแบบตอบรับจากสถานประกอบการ
Input data flows	ข้อมูลจัดการข้อมูลสถานะแบบตอบรับจากสถานประกอบการ
Output data flows	ข้อมูลจัดการข้อมูลสถานะแบบตอบรับจากสถานประกอบการ
Data store used	ข้อมูลสถานะแบบตอบรับจากสถานประกอบการ
Description	เป็นกระบวนการสำหรับจัดการข้อมูลสถานะแบบตอบรับจากสถานประกอบการ ที่ส่งมาจากสถานประกอบการ

**ตารางที่ 3.15** แสดงคำอธิบายกระบวนการแสดงข้อมูลนักศึกษา

Process Description	
System DFD	การพัฒนาระบบสารสนเทศเพื่อการจัดการงานฝึกสหกิจศึกษา คณะบริหารธุรกิจและศิลปศาสตร์
number	14.0
Process name	แสดงข้อมูลนักศึกษา
Input data flows	-
Output data flows	ข้อมูลนักศึกษา
Data store used	ข้อมูลนักศึกษา
Description	เป็นกระบวนการสำหรับการดูข้อมูลของนักศึกษา ของอาจารย์ นิเทศ จะสามารถดูได้แก่นักศึกษาที่ตนเองดูแลเท่านั้น

**ตารางที่ 3.16** แสดงคำอธิบายกระบวนการพิมพ์ใบตอบรับ

Process Description	
System DFD	การพัฒนาระบบสารสนเทศเพื่อการจัดการงานฝึกสหกิจศึกษา คณะบริหารธุรกิจและศิลปศาสตร์
number	16.0
Process name	พิมพ์ใบตอบรับ
Input data flows	ข้อมูลพิมพ์ใบตอบรับ
Output data flows	ข้อมูลพิมพ์ใบตอบรับ
Data store used	ข้อมูลพิมพ์ใบตอบรับ
Description	เป็นกระบวนการสำหรับพิมพ์ใบตอบรับ นักศึกษาและอาจารย์ นิเทศจะสามารถพิมพ์ใบตอบรับได้



**ตารางที่ 3.17** แสดงคำอธิบายกระบวนการพิมพ์หนังสือขอความอนุเคราะห์

Process Description	
System DFD	การพัฒนาระบบสารสนเทศเพื่อการจัดการงานฝึกสหกิจศึกษา คณะบริหารธุรกิจและศิลปศาสตร์
number	17.0
Process name	พิมพ์หนังสือขอความอนุเคราะห์
Input data flows	ข้อมูลพิมพ์หนังสือขอความอนุเคราะห์
Output data flows	ข้อมูลพิมพ์หนังสือขอความอนุเคราะห์
Data store used	ข้อมูลพิมพ์หนังสือขอความอนุเคราะห์
Description	เป็นกระบวนการสำหรับข้อมูลพิมพ์หนังสือขอความอนุเคราะห์ นักศึกษา และเจ้าหน้าที่หลักสูตรสามารถพิมพ์ได้

**ตารางที่ 3.18** แสดงคำอธิบายกระบวนการพิมพ์หนังสือส่งตัว

Process Description	
System DFD	การพัฒนาระบบสารสนเทศเพื่อการจัดการงานฝึกสหกิจศึกษา คณะบริหารธุรกิจและศิลปศาสตร์
number	18.0
Process name	พิมพ์หนังสือส่งตัว
Input data flows	ข้อมูลพิมพ์หนังสือส่งตัว
Output data flows	ข้อมูลพิมพ์หนังสือส่งตัว
Data store used	ข้อมูลพิมพ์หนังสือส่งตัว
Description	เป็นกระบวนการสำหรับข้อมูลพิมพ์หนังสือส่งตัว นักศึกษา และ เจ้าหน้าที่หลักสูตรสามารถพิมพ์ได้

**ตารางที่ 3.19** แสดงคำอธิบายกระบวนการแสดงสถานะการฝึกสหกิจ

Process Description	
System DFD	การพัฒนาระบบสารสนเทศเพื่อการจัดการงานฝึกสหกิจศึกษา คณะบริหารธุรกิจและศิลปศาสตร์
number	19.0
Process name	แสดงสถานะการฝึกสหกิจ
Input data flows	ข้อมูลสถานะการฝึกสหกิจ
Output data flows	ข้อมูลสถานะการฝึกสหกิจ
Data store used	ข้อมูลสถานะการฝึกสหกิจ
Description	เป็นกระบวนการสำหรับแสดงสถานะการฝึกสหกิจ สำหรับ นักศึกษาที่ไปฝึกสหกิจศึกษา จะเห็นสถานะการฝึกสหกิจศึกษาว่า ตนเองอยู่ถึงสถานะไหนแล้ว เช่น อยู่ระหว่างกำลังฝึกสหกิจ เสร็จ สิ้นการสหกิจศึกษา หรือกรณีไม่ผ่านการสหกิจ เปลี่ยนที่สหกิจ เป็นต้น

**ตารางที่ 3.20** แสดงคำอธิบายกระบวนการจัดการเอกสารคำร้อง

Process Description	
System DFD	การพัฒนาระบบสารสนเทศเพื่อการจัดการงานฝึกสหกิจศึกษา คณะบริหารธุรกิจและศิลปศาสตร์
number	20.0
Process name	จัดการเอกสารคำร้อง
Input data flows	ข้อมูลบันทึกคำร้อง
Output data flows	ข้อมูลแก้ไขข้อมูลเอกสารคำร้อง, ข้อมูลจัดการข้อมูลเอกสารคำ ร้อง
Data store used	ข้อมูลเอกสารคำร้อง
Description	เป็นกระบวนการสำหรับจัดการเอกสารคำร้องของนักศึกษาที่จะ ไปฝึกสหกิจศึกษา

**ตารางที่ 3.21** แสดงคำอธิบายกระบวนการจัดการข้อมูลรายงานการทำงานประจำวัน

Process Description	
System DFD	การพัฒนาระบบสารสนเทศเพื่อการจัดการงานฝึกสหกิจศึกษา คณะบริหารธุรกิจและศิลปศาสตร์
number	21.0
Process name	จัดการข้อมูลรายงานการทำงานประจำวัน
Input data flows	ข้อมูลจัดการข้อมูลรายงานการทำงานประจำวัน
Output data flows	จัดการข้อมูลรายงานการทำงานประจำวัน
Data store used	ข้อมูลรายงานการทำงานประจำวัน
Description	เป็นกระบวนการสำหรับจัดการข้อมูลรายงานการทำงาน ประจำวัน นักศึกษาจะทำการพิมพ์หรือใส่รูปภาพการทำงานที่ ไปสหกิจศึกษา และอาจารย์นิเทศสามารถเข้าดูรายงานประจำวัน ได้

**ตารางที่ 3.22** แสดงคำอธิบายกระบวนการจัดการข้อมูลคำร้องกำหนดเลขหนังสือออก

Process Description	
System DFD	การพัฒนาระบบสารสนเทศเพื่อการจัดการงานฝึกสหกิจศึกษา คณะบริหารธุรกิจและศิลปศาสตร์
number	22.0
Process name	จัดการข้อมูลคำร้องกำหนดเลขหนังสือออก
Input data flows	ข้อมูลคำร้องกำหนดเลขหนังสือออก
Output data flows	ข้อมูลคำร้องกำหนดเลขหนังสือออก
Data store used	ข้อมูลคำร้องกำหนดเลขหนังสือออก
Description	เป็นกระบวนการสำหรับจัดการข้อมูลคำร้องกำหนดเลขหนังสือ ออก เนื่องจากเลขหนังสือออกแต่ละรอบจะเลขไม่ซ้ำกัน

**ตารางที่ 3.23** แสดงคำอธิบายกระบวนการจัดการข้อมูลคำร้องอนุมัติสถานะการฝึกสหกิจ

Process Description	
System DFD	การพัฒนาระบบสารสนเทศเพื่อการจัดการงานฝึกสหกิจศึกษา คณะบริหารธุรกิจและศิลปศาสตร์
number	23.0
Process name	จัดการข้อมูลคำร้องอนุมัติสถานะการฝึกสหกิจ
Input data flows	ข้อมูลจัดการข้อมูลคำร้องอนุมัติสถานะการฝึกสหกิจ
Output data flows	ข้อมูลจัดการข้อมูลคำร้องอนุมัติสถานะการฝึกสหกิจ
Data store used	ข้อมูลคำร้องอนุมัติสถานะการฝึกสหกิจ
Description	เป็นกระบวนการสำหรับจัดการข้อมูลคำร้องอนุมัติสถานะการฝึกสหกิจ เจ้าหน้าที่หลักสูตรต้องจัดการสถานะของนักศึกษา

**ตารางที่ 3.24** แสดงคำอธิบายกระบวนการแสดงข้อมูลสหกิจ

Process Description	
System DFD	การพัฒนาระบบสารสนเทศเพื่อการจัดการงานฝึกสหกิจศึกษา คณะบริหารธุรกิจและศิลปศาสตร์
number	22.0
Process name	แสดงข้อมูลสหกิจ
Input data flows	แสดงรายละเอียดข้อมูลผู้ใช้ระบบ, แสดงรายละเอียดคำร้องขอ ดาวนโหลดคู่มือสหกิจ
Output data flows	ข้อมูลคำร้องขอดาวนโหลดคู่มือสหกิจ
Data store used	ข้อมูลสหกิจ
Description	เป็นกระบวนการสำหรับผู้ใช้งานทั่วไปที่ไม่มีความเกี่ยวข้องกับระบบ สามารถเข้ามาดูรายละเอียดต่างๆ ได้ เพื่อเป็นประโยชน์กับการไปสหกิจ

### 3.3.3 พจนานุกรมข้อมูล (Data Dictionary)

จากการสร้างแผนภาพกระแสข้อมูลของการพัฒนาระบบสารสนเทศเพื่อการจัดการงานฝึกสหกิจศึกษา คณะบริหารธุรกิจและศิลปศาสตร์ มหาวิทยาลัยเทคโนโลยีราชมงคล ล้านนา มีแหล่งเก็บข้อมูลที่กำหนดเป็นเอนิตตี้ (entity) สำหรับสร้างแผนอีอาร์ ประกอบไปด้วยตารางต่าง ๆ ดังต่อไปนี้

ตารางที่ 3.26 ตารางข้อมูลในระบบ

ลำดับ	ชื่อตาราง	ประเภท	รายละเอียด
1	user	Master	เก็บข้อมูลของผู้ใช้งานระบบ
2	staff	Master	เก็บข้อมูลเจ้าหน้าที่หลักสูตร
3	teachers	Master	เก็บข้อมูลอาจารย์
4	students	Master	เก็บข้อมูลนักศึกษา
5	companies	Master	เก็บข้อมูลบริษัท
6	deputydeans	Master	เก็บข้อมูลรองคณบดี
7	branches	Master	เก็บข้อมูลสาขา
8	syllabus	Master	เก็บข้อมูลหลักสูตร
9	news	Transaction	เก็บข้อมูลข่าวสาร
10	pititions	Transaction	เก็บข้อมูลการฝึกสหกิจศึกษา
11	reviews	Transaction	เก็บข้อมูลการรีวิวสถานประกอบการ
12	dailyreport	Transaction	เก็บข้อมูลรายงานประจำวัน

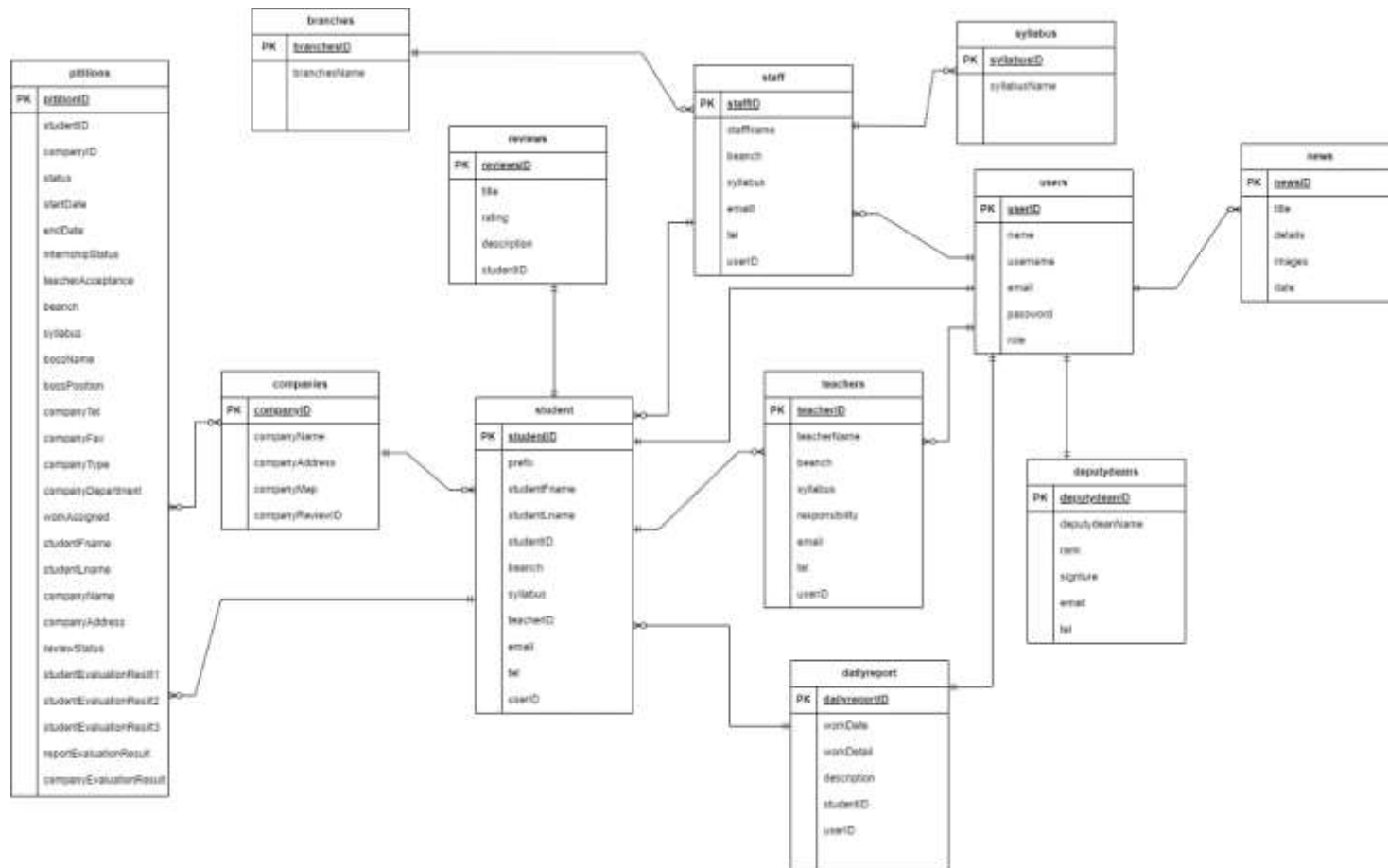
คำอธิบาย ประเภทของตาราง ได้แก่

Master หมายถึง ตารางข้อมูลหลัก

Transaction หมายถึง ตารางที่มีการเปลี่ยนแปลงของข้อมูล

Reference หมายถึง ตารางที่มีการอ้างอิง

จากตารางที่ 3.26 ที่ประกอบไปด้วยตารางข้อมูลต่าง ๆ ซึ่งสามารถแสดงรายละเอียดในแต่ละตารางได้ดังนี้



ภาพที่ 3.7 ER Diagram การพัฒนาระบบสารสนเทศเพื่อการจัดการงานฝึกสหกิจศึกษา มหาวิทยาลัยเทคโนโลยีราชมงคลล้านนา

ตารางที่ 3.27 แสดงรายละเอียดของตาราง users

ชื่อตาราง : users			
ประเภทตาราง : master			
คำอธิบาย : เก็บข้อมูลของผู้ใช้งานระบบ			
คีย์หลัก (PK) : userID			
คีย์รอง (FK) : -			
ชื่อขอบเขต	ชนิดและขนาด	ความหมาย	ตัวอย่าง
userID	Bigint (20)	รหัสผู้ใช้งาน	1
name	Varchar (255)	ชื่อ-สกุลผู้ใช้งาน	คำใส ใจสะอาด
username	Varchar (255)	ชื่อผู้ใช้งาน	64541207074-2
email	Varchar (255)	อีเมลผู้ใช้งาน	<a href="mailto:test@gmail.com">test@gmail.com</a>
password	Varchar (50)	รหัสผ่านผู้ใช้งาน	00000000000000
role	Int (10)	ระดับสถานะผู้ใช้งาน	1

อธิบายระดับสถานะของผู้ใช้งาน

0 = ผู้ดูแลระบบสหกิจศึกษา (Admin)

1 = เจ้าหน้าที่หลักสูตร

2 = อาจารย์

3 = นักศึกษา

4 = ผู้ใช้ทั่วไป

ตารางที่ 3.28 แสดงรายละเอียดของตาราง staff

ชื่อตาราง : staff			
ประเภทตาราง : master			
คำอธิบาย : เก็บข้อมูลของเจ้าหน้าที่หลักสูตร			
คีย์หลัก (PK) : staffID			
คีย์รอง (FK) : -			
ชื่อขอบเขต	ชนิดและขนาด	ความหมาย	ตัวอย่าง
staffID	Bigint (20)	รหัสเจ้าหน้าที่หลักสูตร	1
staffName	Varchar (255)	ชื่อเจ้าหน้าที่หลักสูตร	สุขใจ ไสแจ้ว
branch	Varchar (255)	สาขา	การบัญชี
syllabus	Varchar (255)	หลักสูตร	บัญชี
email	Varchar (255)	อีเมลเจ้าหน้าที่หลักสูตร	sukj@gmail.com
tel	Varchar (10)	เบอร์โทรศัพท์เจ้าหน้าที่หลักสูตร	0860000000
userID	Bigint (20)	ไอดีใช้สำหรับอ้างอิงถึงฐานข้อมูล users	1

ตารางที่ 3.29 แสดงรายละเอียดของตาราง teachers

ชื่อตาราง : teachers			
ประเภทตาราง : master			
คำอธิบาย : เก็บข้อมูลของอาจารย์			
คีย์หลัก (PK) : teacherID			
คีย์รอง (FK) : -			
ชื่อขอบเขต	ชนิดและขนาด	ความหมาย	ตัวอย่าง
teacherID	Bigint (20)	รหัสอาจารย์	1
teacherName	Varchar (255)	ชื่ออาจารย์	วรการ ใจดี
branch	Varchar (255)	สาขา	การบัญชี
syllabus	Varchar (255)	หลักสูตร	บัญชี
responsibility	Varchar (255)	ห้องที่รับผิดชอบ	ห้อง ข
email	Varchar (255)	อีเมล	suradsa22@gmail.com
tel	Varchar (10)	เบอร์โทร	0618048329
userID	Bigint (20)	ไอดีใช้สำหรับอ้างอิงถึงฐานข้อมูล users	1



ตารางที่ 3.30 แสดงรายละเอียดของตาราง students

<p>ชื่อตาราง : students</p> <p>ประเภทตาราง : master</p> <p>คำอธิบาย : เก็บข้อมูลของนักศึกษา</p> <p>คีย์หลัก (PK) : studentID</p> <p>คีย์รอง (FK) : -</p>			
ชื่อขอบเขต	ชนิดและขนาด	ความหมาย	ตัวอย่าง
studentID	Bigint (20)	รหัสนักศึกษา	4
prefix	Int (10)	คำนำหน้า	นาย
studentFname	Varchar (255)	ชื่อนักศึกษา	ทำดี
studentLname	Varchar (255)	นามสกุลนักศึกษา	ได้ดี
studentID	Int (5)	ไอดีใช้สำหรับอ้างอิงถึงฐานข้อมูล students	1
branch	Varchar (255)	สาขา	การบัญชี
syllabus	Varchar (255)	หลักสูตร	บัญชี
teacherID	Bigint (20)	ไอดีใช้สำหรับอ้างอิงถึงฐานข้อมูล teachers	1
email	Varchar (255)	อีเมล	tt@gmail.com
tel	Varchar (10)	เบอร์โทร	0618048329
userID	Bigint (20)	ไอดีใช้สำหรับอ้างอิงถึงฐานข้อมูล users	1

ตารางที่ 3.31 แสดงรายละเอียดของตาราง companies

<p>ชื่อตาราง : companies          ประเภทตาราง : master          คำอธิบาย : เก็บข้อมูลบริษัท          คีย์หลัก (PK) : companyID          คีย์รอง (FK) : -</p>			
ชื่อขอบเขต	ชนิดและขนาด	ความหมาย	ตัวอย่าง
companyID	Bigint (20)	ไอดีใช้สำหรับอ้างอิงถึงบริษัทนี้	1
companyName	Varchar (255)	ชื่อบริษัท	สนใจ ไอที
companyAddress	Text	ที่อยู่บริษัท	1/2 เจริญกรุง
companyMap	Varchar (255)	URL ของรูปแผนที่	https://via
companyReviewID	Json	รายการรีวิวของบริษัท	{1,2,3,4}

ตารางที่ 3.32 แสดงรายละเอียดของตาราง deputydeans

<p>ชื่อตาราง : deputydeans          ประเภทตาราง : master          คำอธิบาย : เก็บข้อมูลรองคณบดี          คีย์หลัก (PK) : deputydeanID          คีย์รอง (FK) : -</p>			
deputydeanID	Bigint (20)	ไอดีใช้สำหรับอ้างอิงถึงรองคณบดีนี้	1
deputydeanName	Varchar (255)	ชื่อรองคณบดี	อนาวิน
rank	Varchar (255)	ตำแหน่ง	รองคณบดี
signature	Varchar (255)	URL รูปลายเซ็น	https://via
email	Varchar (255)	อีเมล	tt@gmail.com
tel	Varchar (10)	เบอร์โทร	0618048329

ตารางที่ 3.33 แสดงรายละเอียดของตาราง branches

ชื่อตาราง : branches			
ประเภทตาราง : master			
คำอธิบาย : เก็บข้อมูลสาขา			
คีย์หลัก (PK) : branchesID			
คีย์รอง (FK) : -			
ชื่อขอบเขต	ชนิดและขนาด	ความหมาย	ตัวอย่าง
branchesID	Bigint (20)	ไอดีใช้สำหรับอ้างอิงถึงสาขา	1
branchName	Varchar (255)	ชื่อสาขา	การบัญชี

ตารางที่ 3.34 แสดงรายละเอียดของตาราง syllabus

ชื่อตาราง : syllabus			
ประเภทตาราง : master			
คำอธิบาย : เก็บข้อมูลหลักสูตร			
คีย์หลัก (PK) : syllabusID			
คีย์รอง (FK) : -			
ชื่อขอบเขต	ชนิดและขนาด	ความหมาย	ตัวอย่าง
syllabusID	Bigint (20)	ไอดีใช้สำหรับอ้างอิงถึงหลักสูตร	1
syllabusName	Varchar (255)	ชื่อหลักสูตร	บัญชี

ตารางที่ 3.35 แสดงรายละเอียดของตาราง news

ชื่อตาราง : news			
ประเภทตาราง : Transaction			
คำอธิบาย : เก็บข้อมูลข่าวสาร			
คีย์หลัก (PK) : newsID			
คีย์รอง (FK) : -			
ชื่อขอบเขต	ชนิดและขนาด	ความหมาย	ตัวอย่าง
newsID	Bigint (20)	ไอดีใช้สำหรับอ้างอิงถึงข่าวสาร	1
title	Varchar (255)	หัวข้อหลัก	นัดส่งคำร้อง

ตารางที่ 3.35 แสดงรายละเอียดของตาราง news (ต่อ)

ชื่อตาราง : news			
ประเภทตาราง : Transaction			
คำอธิบาย : เก็บข้อมูลข่าวสาร			
คีย์หลัก (PK) : newsID			
คีย์รอง (FK) : -			
ชื่อขอบเขต	ชนิดและขนาด	ความหมาย	ตัวอย่าง
details	Text	รายละเอียด	ส่งวันที่ 1-5
images	Json	URL รูปภาพ	https://via
date	Varchar (30)	วันที่และเวลาสร้างข่าวสาร	01/04/24 11:00

ตารางที่ 3.36 แสดงรายละเอียดของตาราง pititions

ชื่อตาราง : pititions			
ประเภทตาราง : Transaction			
คำอธิบาย : เก็บข้อมูลการฝึกสหกิจศึกษา			
คีย์หลัก (PK) : pititionID			
คีย์รอง (FK) : -			
ชื่อขอบเขต	ชนิดและขนาด	ความหมาย	ตัวอย่าง
pititionID	Bigint (20)	ไอดีใช้สำหรับอ้างอิงถึงการฝึกนี้	1
studentID	Varchar (255)	รหัสนักศึกษา	64541207075-9
companyID	Bigint (20)	ไอดีใช้สำหรับอ้างอิงถึงฐานข้อมูล companies	1
status	Varchar (255)	สถานะ	ฝึกสหกิจ
startDate	Date	วันที่เริ่มฝึก	10-01-24
endDate	Date	วันที่ฝึกเสร็จสิ้น	10-03-24
internshipStatus	Int (10)	สถานะการฝึกงาน	1

ตารางที่ 3.36 แสดงรายละเอียดของตาราง pititions (ต่อ)

<p>ชื่อตาราง : pititions (ต่อ)</p> <p>ประเภทตาราง : Transaction</p> <p>คำอธิบาย : เก็บข้อมูลการฝึกสหกิจศึกษา</p> <p>คีย์หลัก (PK) : pititionID</p> <p>คีย์รอง (FK) : -</p>			
ชื่อขอบเขต	ชนิดและขนาด	ความหมาย	ตัวอย่าง
teacherAcceptance	Int (10)	สถานะการตอบรับจากอาจารย์	2
branch	Varchar (255)	สาขา	การบัญชี
syllabus	Varchar (255)	หลักสูตร	บัญชี
bossName	Varchar (255)	ชื่อหัวหน้าหน่วยงาน	นายแอด
bossPosition	Varchar (255)	ตำแหน่งหัวหน้าหน่วยงาน	ผู้อำนวยการ
companyTel	Varchar (10)	เบอร์โทรศัพท์	0999999999
companyFax	Varchar (10)	โทรสาร	0999999999
companyType	Varchar (255)	ประเภทของกิจการ	ค้าขาย
companyDepartment	Varchar (255)	แผนก/ส่วนงานที่มีในบริษัท	การตลาด
workAssigned	Varchar (255)	งานที่ได้รับผิดชอบ	ขาย

ตารางที่ 3.36 แสดงรายละเอียดของตาราง pititions (ต่อ)

<p>ชื่อตาราง : pititions (ต่อ)</p> <p>ประเภทตาราง : Transaction</p> <p>คำอธิบาย : เก็บข้อมูลการฝึกสหกิจศึกษา</p> <p>คีย์หลัก (PK) : pititionID</p> <p>คีย์รอง (FK) : -</p>			
ชื่อขอบเขต	ชนิดและขนาด	ความหมาย	ตัวอย่าง
studentFname	Varchar (255)	ชื่อนักศึกษา	ทำดี
studentLname	Varchar (255)	นามสกุลนักศึกษา	ได้ดี
companyName	Varchar (255)	ชื่อบริษัท	สนใจ ใก่ ย่าง
companyAddress	Varchar (255)	ที่อยู่บริษัท	1/9 เจริญ กรุง
reviewStatus	Int (10)	สถานะการรีวิว	0
internshipResult	Int (10)	ผลการฝึกงาน	1
studentEvaluationResult1	Int (10)	คะแนนการประเมินนักศึกษา ครั้งที่ 1	55
studentEvaluationResult2	Int (10)	คะแนนการประเมินนักศึกษา ครั้งที่ 2	100
studentEvaluationResult3	Int (10)	คะแนนการประเมินนักศึกษา ครั้งที่ 3	20
reportEvaluationResult	Int (10)	คะแนนการประเมินรายงาน	100
companyEvaluationResult	Int (10)	คะแนนการประเมินสถาน ประกอบการ	100

อธิบายสถานะการรีวิว

0 = ยังไม่ได้ทำการรีวิว

1 = รีวิวแล้ว

อธิบายสถานะผลการฝึกงาน

0 = ยังไม่ผ่าน

1 = ผ่านแล้ว

ตารางที่ 3.37 แสดงรายละเอียดของตาราง reviews

ชื่อตาราง : reviews			
ประเภทตาราง : Transaction			
คำอธิบาย : เก็บข้อมูลการรีวิว			
คีย์หลัก (PK) : reviewID			
คีย์รอง (FK) : -			
ชื่อขอบเขต	ชนิดและขนาด	ความหมาย	ตัวอย่าง
reviewID	Bigint (20)	ไอดีใช้สำหรับอ้างอิงถึงการรีวิวนี้	1
title	Varchar (255)	หัวข้อรีวิว	ดีเกินไป
rating	Int (10)	คะแนนรีวิว (1-5)	5
description	Text	คำอธิบายเพิ่มเติม	ดีมากที่สุด
studentID	Int (5)	ไอดีใช้สำหรับอ้างอิงถึงฐานข้อมูล students	1

ตารางที่ 3.38 แสดงรายละเอียดของตาราง dailyreport

ชื่อตาราง : dailyreport			
ประเภทตาราง : Transaction			
คำอธิบาย : เก็บข้อมูลการบันทึกรายงานประจำวัน			
คีย์หลัก (PK) : dailyreportID			
คีย์รอง (FK) : -			
ชื่อขอบเขต	ชนิดและขนาด	ความหมาย	ตัวอย่าง
dailyreportID	Bigint (20)	ไอดีใช้สำหรับอ้างอิงถึงการบันทึกนี้	1
workDate	Date	วันที่ของแต่ละรายการ	22-02- 24

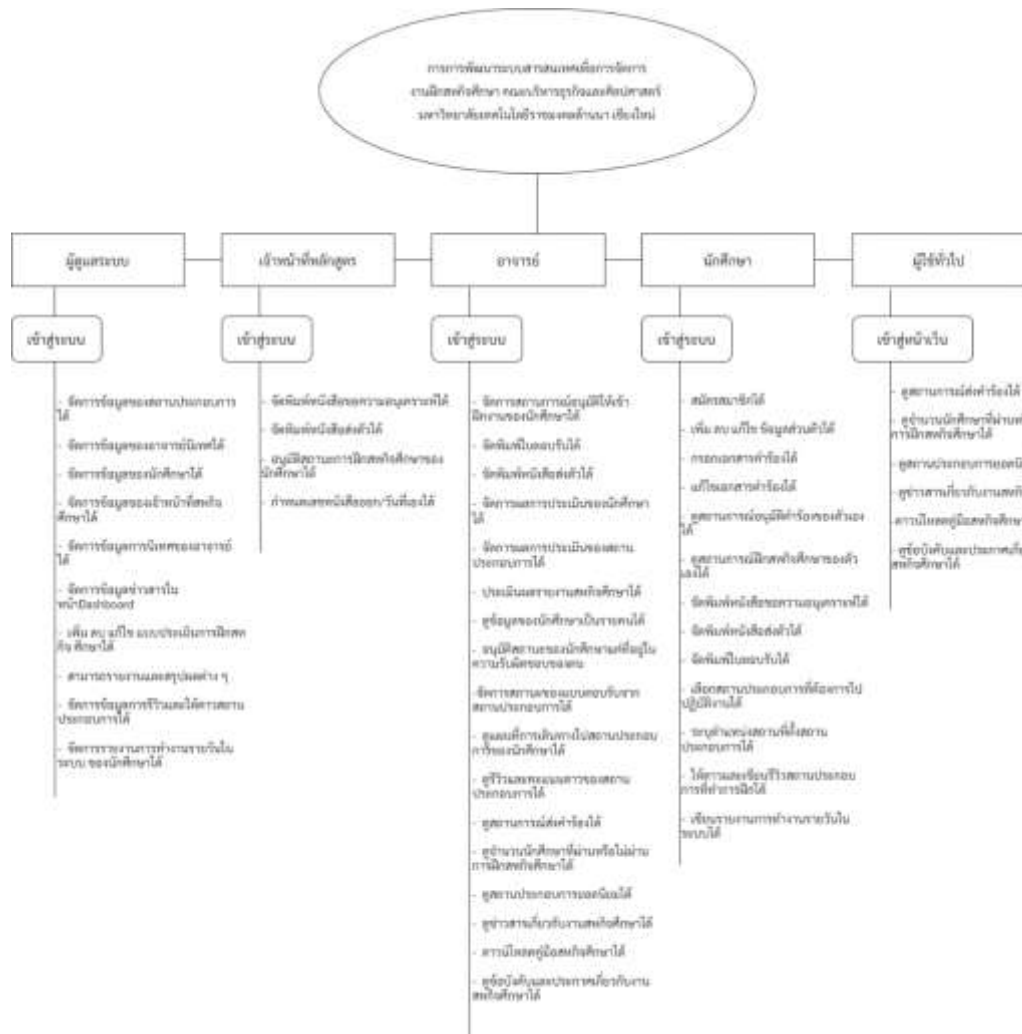
ตารางที่ 3.38 แสดงรายละเอียดของตาราง dailyreport (ต่อ)

<p>ชื่อตาราง : dailyreport (ต่อ)</p> <p>ประเภทตาราง : Transaction</p> <p>คำอธิบาย : เก็บข้อมูลการบันทึกรายงานประจำวัน</p> <p>คีย์หลัก (PK) : dailyreportID</p> <p>คีย์รอง (FK) : -</p>			
ชื่อขอบเขต	ชนิดและขนาด	ความหมาย	ตัวอย่าง
workDetail	Text	รายละเอียดของงานที่ทำในแต่ละวัน	ชายของ
description	Text	คำอธิบายเพิ่มเติม	ดีมากที่สุด
workImages	Json	URL รูปภาพ	https://via
studentID	Int (5)	ไอดีใช้สำหรับอ้างอิงถึงฐานข้อมูล students	1



### 3.4 โครงสร้างระบบ

โครงสร้างการพัฒนาระบบสารสนเทศเพื่อการจัดการงานฝึกสหกิจศึกษา คณะบริหารธุรกิจและศิลปศาสตร์ มหาวิทยาลัยเทคโนโลยีราชมงคลล้านนา เชียงใหม่



ภาพที่ 3.8 แผนผังโครงสร้างระบบ

#### 3.4.1 ผู้ดูแลระบบ

สามารถกำหนดสิทธิ์ของผู้ใช้ระบบได้ สามารถเก็บ Log การใช้งานในระบบได้ สามารถจัดการข้อมูลของสถานประกอบการได้ สามารถจัดการข้อมูลของอาจารย์นิเทศได้ สามารถจัดการข้อมูลของนักศึกษาได้ สามารถจัดการข้อมูลของเจ้าหน้าที่สหกิจศึกษาได้ สามารถเข้าสู่ระบบได้โดยมีชื่อผู้ใช้และรหัสผ่าน สามารถดูข้อมูลการนิเทศของอาจารย์ได้ สามารถจัดการข้อมูลข่าวสารในหน้า Dashboard ของเว็บไซต์ได้ สามารถจัดการข้อมูลรองคณบดีได้ สามารถดูรายงานสรุปผลการประเมินการฝึกสหกิจศึกษาได้

สามารถรายงานจำนวนนักศึกษาทั้งหมดที่อยู่ในระบบได้ สามารถจัดการข้อมูลการรีวิว และให้ดาวสถานประกอบการได้ สามารถจัดการรายงานประจำวันของนักศึกษาได้

#### 3.4.2 เจ้าหน้าที่หลักสูตร

สามารถเข้าสู่ระบบได้โดยมีชื่อผู้ใช้และรหัสผ่าน สามารถจัดพิมพ์หนังสือขอความอนุเคราะห์ได้ สามารถจัดพิมพ์หนังสือส่งตัวได้ สามารถอนุมัติสถานะการฝึกสหกิจศึกษาของนักศึกษาได้ สามารถกำหนดเลขหนังสือออก/วันที่เองได้ สามารถดูผลการประเมินการฝึกสหกิจศึกษาของนักศึกษาได้

#### 3.4.3 อาจารย์นิเทศสหกิจ

สามารถเข้าสู่ระบบได้โดยมีชื่อผู้ใช้และรหัสผ่าน สามารถจัดการสถานะอนุมัติให้เข้าฝึกงานของนักศึกษาได้ สามารถจัดการจัดพิมพ์ใบตอบรับได้ สามารถจัดพิมพ์หนังสือส่งตัวได้ สามารถจัดการผลประเมินการฝึกสหกิจศึกษาได้ สามารถดูข้อมูลของนักศึกษาแต่ละที่ที่อยู่ในความรับผิดชอบของตนเองได้ สามารถอนุมัติสถานะของนักศึกษาแต่ละที่ที่อยู่ในความรับผิดชอบของตนเองได้ สามารถดูรีวิวและคะแนนดาวของสถานประกอบการได้ สามารถตรวจเช็ครายงานการทำงานรายวันของนักศึกษาที่ดูแลอยู่ได้

#### 3.4.4 นักศึกษาที่เข้าฝึกสหกิจศึกษา

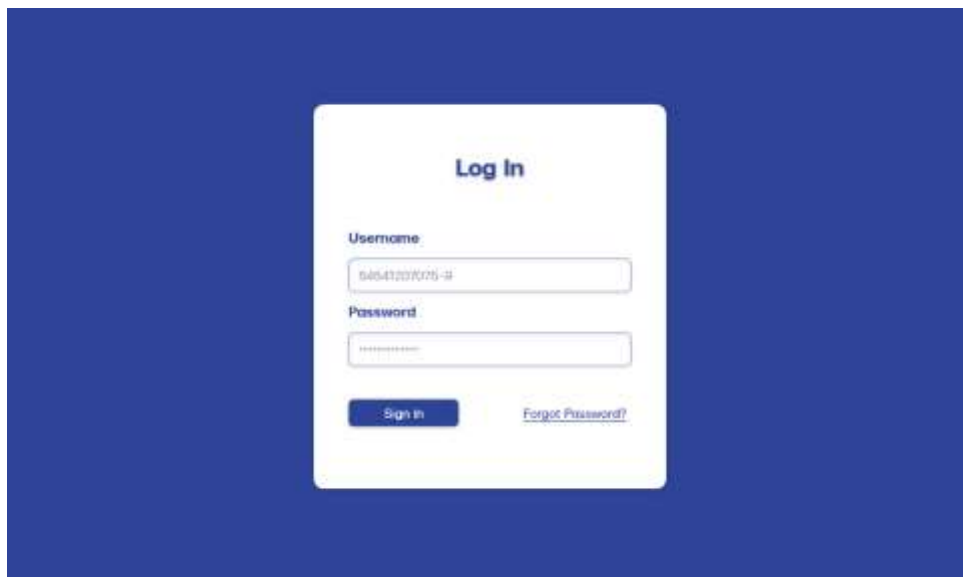
สามารถสมัครสมาชิกได้ สามารถจัดการข้อมูลส่วนตัวของตนเองได้ สามารถเข้าสู่ระบบได้โดยมีชื่อผู้ใช้และรหัสผ่าน สามารถกรอกเอกสารคำร้องได้ สามารถแก้ไขเอกสารคำร้องได้ สามารถดูสถานะอนุมัติคำร้องของตนเองได้ สามารถดูสถานะฝึกสหกิจศึกษาของตนเองได้ สามารถจัดพิมพ์หนังสือขอความอนุเคราะห์ได้ สามารถจัดพิมพ์หนังสือส่งตัวได้ สามารถจัดพิมพ์ใบตอบรับได้ สามารถเลือกสถานประกอบการที่ต้องการไปปฏิบัติงานได้ สามารถระบุตำแหน่งสถานที่ตั้งสถานประกอบการได้ สามารถให้ดาวและเขียนรีวิวสถานประกอบการที่ทำการฝึกได้ สามารถบันทึกรายงานการทำงานประจำวันในระบบได้

#### 3.4.5 ผู้ใช้ทั่วไป

สามารถดูสถานการณ์ส่งคำร้องได้ สามารถดูจำนวนนักศึกษาที่ผ่านหรือไม่ผ่านการฝึกสหกิจศึกษาได้ สามารถดูสถานประกอบการยอดนิยมได้ สามารถดูข่าวสารเกี่ยวกับงานสหกิจศึกษาได้ สามารถดาวน์โหลดคู่มือสหกิจศึกษาได้ สามารถดูข้อบังคับและประกาศเกี่ยวกับงานสหกิจศึกษาได้

### 3.5 การออกแบบหน้าจอ

#### 3.5.1 หน้าจอเข้าสู่ระบบ

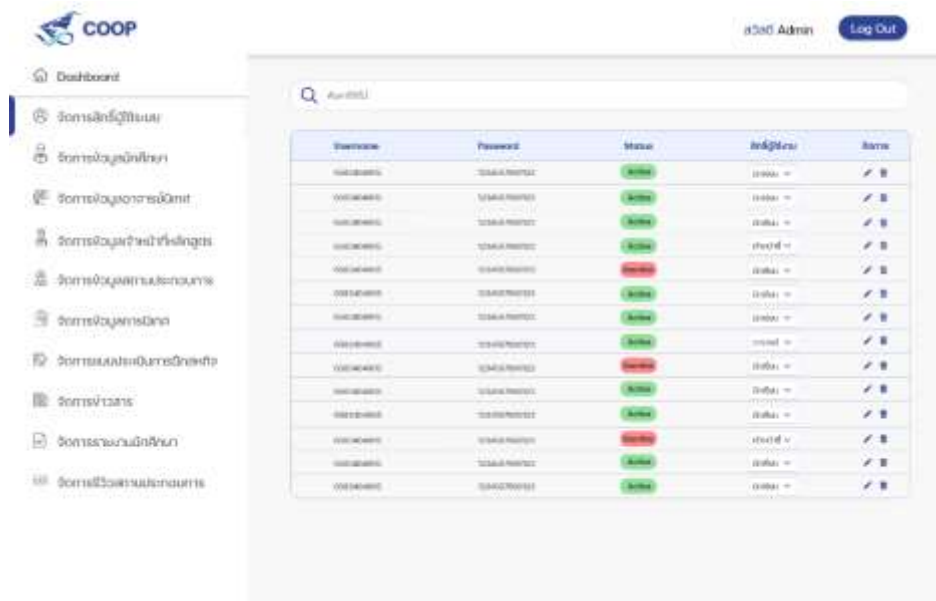


ภาพที่ 3.9 หน้าจอเข้าสู่ระบบ

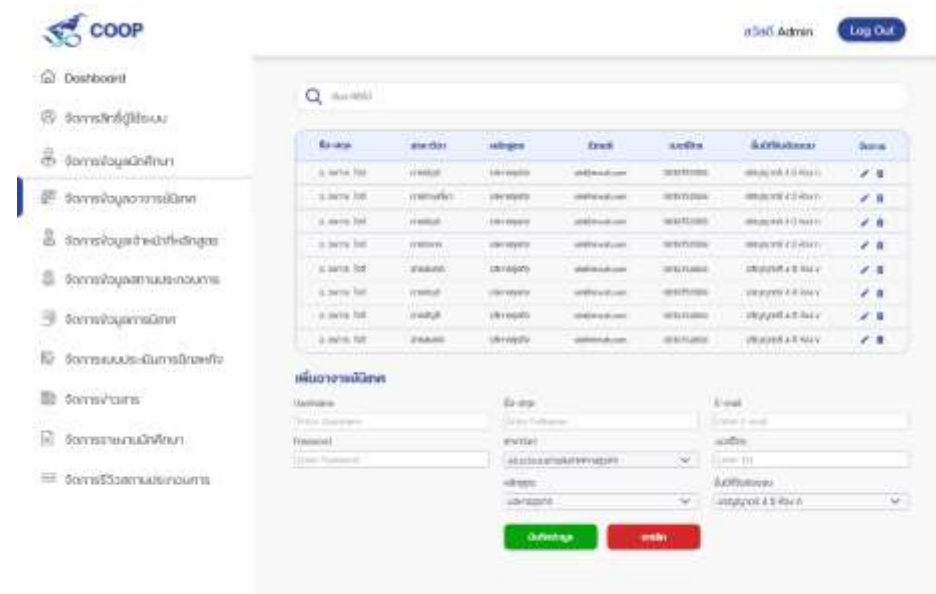
#### 3.5.2 ผู้ดูแลระบบสหกิจศึกษา



ภาพที่ 3.10 หน้า Dashboard



ภาพที่ 3.11 หน้าจัดการสิทธิ์ผู้ดูแลระบบและระบบสามารถจัดการสิทธิ์ผู้ใช้ได้  
หน้า Dashboard ของผู้ดูแลระบบสหกิจศึกษา เจ้าหน้าที่สามารถดูภาพรวมของ  
ระบบทั้งหมด



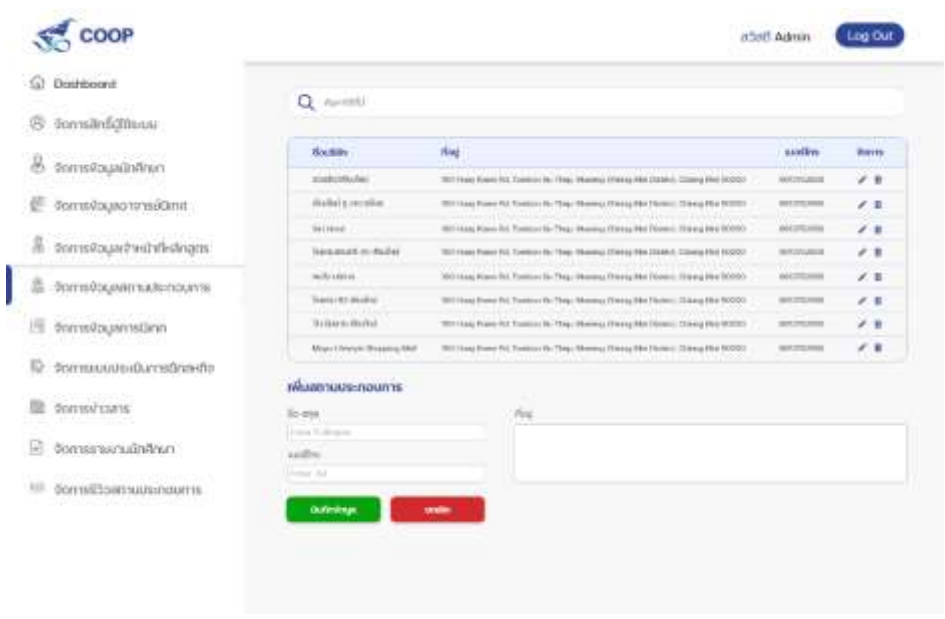
ภาพที่ 3.12 หน้าจัดการข้อมูลนักศึกษาผู้ดูแลระบบสามารถจัดการข้อมูลนักศึกษาได้

The screenshot shows the COOP system interface. On the left is a navigation menu with the following items: Dashboard, จัดการสิทธิ์ผู้ใช้งาน, จัดการข้อมูลนักศึกษา, จัดการข้อมูลอาจารย์นิเทศ, **จัดการข้อมูลอาจารย์ผู้ดูแล** (highlighted), จัดการข้อมูลสถานประกอบการ, จัดการข้อมูลการฝึก, จัดการแผนประเมินการฝึกอาชีพ, จัดการข่าวสาร, จัดการระบบนิเทศฯ, and จัดการอีเวนต์สถานประกอบการ. The main content area displays a table of teachers with columns: ชื่อ-สกุล, สถานศึกษา, รหัสประจำตัว, Email, หมายเลข, and หน้าที่. Below the table is a form titled 'เพิ่มข้อมูลอาจารย์ผู้ดูแล' with fields for Username, Password, Email, and a dropdown for 'เลือกสถานศึกษา'.

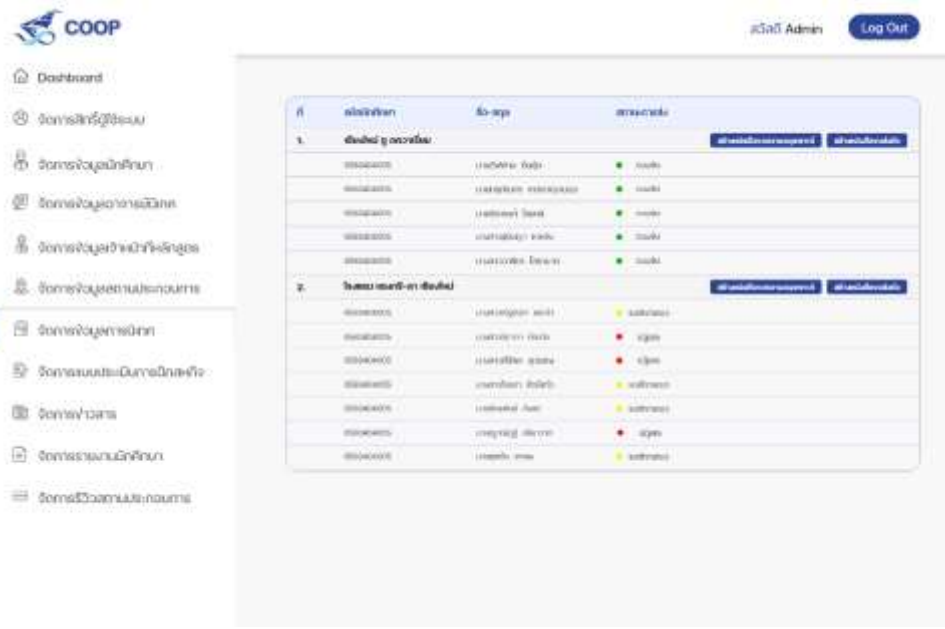
ภาพที่ 3.13 หน้าจัดการข้อมูลอาจารย์ผู้ดูแลระบบสามารถจัดการข้อมูลอาจารย์ได้

The screenshot shows the COOP system interface. On the left is a navigation menu with the following items: Dashboard, จัดการสิทธิ์ผู้ใช้งาน, **จัดการข้อมูลนิเทศฯ** (highlighted), จัดการข้อมูลอาจารย์นิเทศ, จัดการข้อมูลอาจารย์ผู้ดูแล, จัดการข้อมูลสถานประกอบการ, จัดการข้อมูลการฝึก, จัดการแผนประเมินการฝึกอาชีพ, จัดการข่าวสาร, จัดการระบบนิเทศฯ, and จัดการอีเวนต์สถานประกอบการ. The main content area displays a table of supervisors with columns: ชื่อ-สกุล, สถานศึกษา, รหัสประจำตัว, สาขาวิชา, หมายเลขนิเทศ, Email, หมายเลข, and หน้าที่. Below the table is a '+ เพิ่มนิเทศ' button.

ภาพที่ 3.14 หน้าจัดการข้อมูลอาจารย์นิเทศผู้ดูแลระบบสามารถจัดการข้อมูลอาจารย์นิเทศได้



ภาพที่ 3.15 หน้าจัดการข้อมูลเจ้าหน้าที่หลักสูตร ผู้ดูแลระบบสามารถจัดการข้อมูลเจ้าหน้าที่หลักสูตรได้



ภาพที่ 3.16 หน้าจัดการข้อมูลสถานประกอบการ ผู้ดูแลระบบสามารถจัดการข้อมูลสถานประกอบการได้

COOP

Admin Admin Log Out

เพิ่มข้อมูลแบบประเมิน

ประเภทประเมิน:  พื้นที่:  สถานที่:

รายละเอียด:

บันทึกข้อมูล ลบ

ภาพที่ 3.17 หน้าจัดการข้อมูลการนิเทศ  
ผู้ดูแลระบบสามารถจัดการข้อมูลการนิเทศได้

COOP

Admin Admin Log Out

เพิ่มข่าวสาร

ชื่อบทความ:

รายละเอียด:

ภาพ:

Add A Photo

บันทึกข้อมูล ลบ

ภาพที่ 3.18 หน้าจัดการข้อมูลแบบประเมินการฝึกสหกิจ  
ผู้ดูแลระบบสามารถจัดการข้อมูลแบบประเมินการฝึกสหกิจได้

COOP Admin [Log Out](#)

รายชื่อสมาชิกในระบบ

ชื่อ-สกุล	ตำแหน่ง	รหัสประจำตัว	Email	เบอร์โทร	สถานะ
นายสมชาย ใจดี	ประธาน	0000001	smchay.j@coop.com	0900000000	✓
นายสมชาย ใจดี	ประธาน	0000001	smchay.j@coop.com	0900000000	✓
นายสมชาย ใจดี	ประธาน	0000001	smchay.j@coop.com	0900000000	✓
นายสมชาย ใจดี	ประธาน	0000001	smchay.j@coop.com	0900000000	✓
นายสมชาย ใจดี	ประธาน	0000001	smchay.j@coop.com	0900000000	✓
นายสมชาย ใจดี	ประธาน	0000001	smchay.j@coop.com	0900000000	✓
นายสมชาย ใจดี	ประธาน	0000001	smchay.j@coop.com	0900000000	✓
นายสมชาย ใจดี	ประธาน	0000001	smchay.j@coop.com	0900000000	✓

ภาพที่ 3.19 หน้าจัดการข่าวสาร เจ้าหน้าที่สามารถจัดการข่าวสารได้

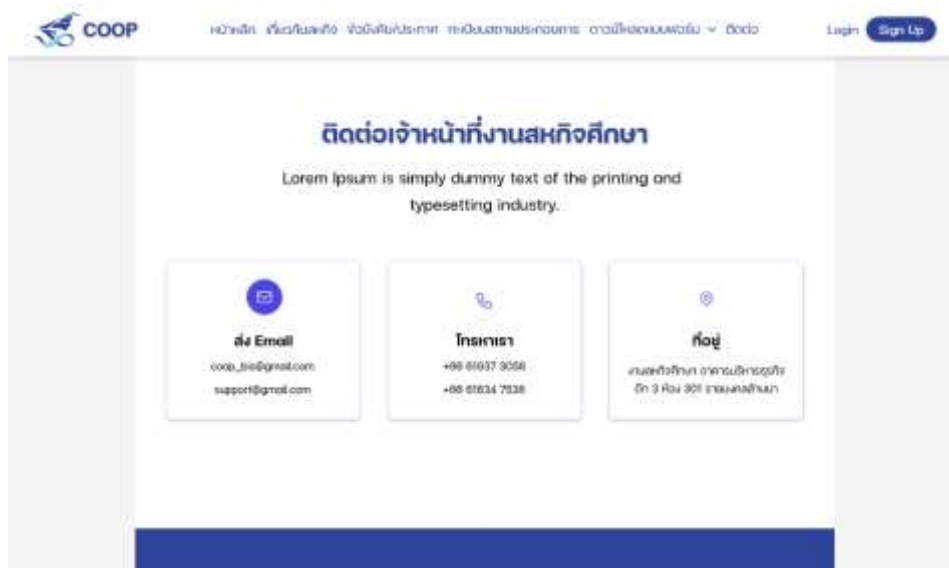
COOP Admin [Log Out](#)

การฝึกอบรมและการพัฒนาบุคลากร

ชื่อ-สกุล	ตำแหน่ง	รหัสประจำตัว	Email	เบอร์โทร	สถานะ
นายสมชาย ใจดี	ประธาน	0000001	smchay.j@coop.com	0900000000	✓
นายสมชาย ใจดี	ประธาน	0000001	smchay.j@coop.com	0900000000	✓
นายสมชาย ใจดี	ประธาน	0000001	smchay.j@coop.com	0900000000	✓
นายสมชาย ใจดี	ประธาน	0000001	smchay.j@coop.com	0900000000	✓
นายสมชาย ใจดี	ประธาน	0000001	smchay.j@coop.com	0900000000	✓
นายสมชาย ใจดี	ประธาน	0000001	smchay.j@coop.com	0900000000	✓
นายสมชาย ใจดี	ประธาน	0000001	smchay.j@coop.com	0900000000	✓
นายสมชาย ใจดี	ประธาน	0000001	smchay.j@coop.com	0900000000	✓

ภาพที่ 3.20 หน้าจัดการรายชื่อนักศึกษา เจ้าหน้าที่สามารถจัดการรายชื่อนักศึกษาได้





ภาพที่ 3.21 หน้าติดต่อผู้ดูแลระบบสหกิจ



ภาพที่ 3.22 หน้าแบบประเมินนักศึกษา



ภาพที่ 3.23 หน้าแบบฟอร์มคำร้องเอกสารส่งตัว สามารถแก้ไขได้



หน้าหลัก | เกี่ยวกับเรา | COOPคืออะไร | ผลิตภัณฑ์และบริการ | ติดต่อเรา | ไทย | [Sign In](#)

## ศูนย์สหกิจศึกษา

สำนักส่งเสริมวิชาการและงานทะเบียน  
คณะบริหารธุรกิจและศิลปศาสตร์  
มหาวิทยาลัยราชภัฏวไลยอลงกรณ์ อโยธยาศรีสังหาร



### ข่าวสารสหกิจศึกษา



**18 มิ.ย. 66**

การประชุมงานสหกิจศึกษา ระดับหลักสูตร  
3 สาขา ชั้นปี 1-3

Learn about the activities and services of the program and supporting faculty.



**18 มิ.ย. 66**

การประชุมสหกิจศึกษา ระดับหลักสูตร  
คณะบริหารธุรกิจและศิลปศาสตร์ ชั้นปี 1-3

Learn about the activities and services of the program and supporting faculty.



**18 มิ.ย. 66**

สหกิจศึกษาออนไลน์ (ปิดรับสมัครสหกิจศึกษา)

Learn about the activities and services of the program and supporting faculty.



**18 มิ.ย. 66**

สหกิจศึกษาออนไลน์

Learn about the activities and services of the program and supporting faculty.



**18 มิ.ย. 66**

สหกิจศึกษาออนไลน์ (ปิดรับสมัครสหกิจศึกษา)

Learn about the activities and services of the program and supporting faculty.



**18 มิ.ย. 66**

สหกิจศึกษาออนไลน์ (ปิดรับสมัครสหกิจศึกษา)

Learn about the activities and services of the program and supporting faculty.

» [หน้าต่อไป](#)

### สถานะการส่งใบสมัครงานสหกิจศึกษา

ร.ร.	ชื่อสหกิจศึกษา	ชื่อ-สกุล	สาขาวิชา	สถานะการส่ง
<b>1. ชั้นปี 1-3 สาขาวิชา</b>				
003404003	สหกิจศึกษา	นางวิมลชนก นิ่มน้อม	สาขาวิชาบริหารธุรกิจ	ส่งแล้ว
003404003	สหกิจศึกษา	นายสุวิทย์ นิ่มน้อม	สาขาวิชาบริหารธุรกิจ	ส่งแล้ว
003404003	สหกิจศึกษา	นางสาววิมล นิ่มน้อม	สาขาวิชาบริหารธุรกิจ	ส่งแล้ว
003404003	สหกิจศึกษา	นายสุวิทย์ นิ่มน้อม	สาขาวิชาบริหารธุรกิจ	ส่งแล้ว
<b>2. ชั้นปี 3 สาขาวิชา</b>				
003404003	สหกิจศึกษา	นายสุวิทย์ นิ่มน้อม	สาขาวิชาบริหารธุรกิจ	ส่งแล้ว
003404003	สหกิจศึกษา	นางสาววิมล นิ่มน้อม	สาขาวิชาบริหารธุรกิจ	ส่งแล้ว
003404003	สหกิจศึกษา	นายสุวิทย์ นิ่มน้อม	สาขาวิชาบริหารธุรกิจ	ส่งแล้ว
003404003	สหกิจศึกษา	นางสาววิมล นิ่มน้อม	สาขาวิชาบริหารธุรกิจ	ส่งแล้ว
003404003	สหกิจศึกษา	นายสุวิทย์ นิ่มน้อม	สาขาวิชาบริหารธุรกิจ	ส่งแล้ว
003404003	สหกิจศึกษา	นางสาววิมล นิ่มน้อม	สาขาวิชาบริหารธุรกิจ	ส่งแล้ว

#### สถานะการส่งใบสมัครงาน

- ส่งแล้ว 100% (รวม 3 คน)
- ส่งแล้ว 100% (รวม 3 คน)
- ส่งแล้ว 100% (รวม 3 คน)

#### สถานะการส่งใบสมัครงาน

- สถานะการส่งใบสมัครงาน 0 คน
- สถานะการส่งใบสมัครงาน 0 คน
- สถานะการส่งใบสมัครงาน 0 คน

ภาพที่ 3.24 หน้าหลัก สามารถแจ้งข่าวสารต่างๆได้

**Sign Up**

Username required

Password required

คำนำหน้า ชื่อ-นามสกุล

เพศ

สาขาวิชา

ชื่อ-นามสกุลสาขาวิชา

อาจารย์ที่ปรึกษา

ป. วราภรณ์ วิชา

หลักสูตร

ปริญญาตรี

E-Mail

เบอร์โทรศัพท์

**สมัครสมาชิก**

ภาพที่ 3.25 หน้าสมัครสมาชิก

**COOP**

Dashboard

Logout Log Out

ID	ชื่อ/Username	รหัสผ่าน/Password	สถานะ/Status	บทบาท/Role
<b>สมาชิกที่ลงทะเบียน</b>				
00000001	admin	admin	✓	Admin
00000002	admin	admin	✓	Admin
00000003	admin	admin	✓	Admin
00000004	admin	admin	✓	Admin
00000005	admin	admin	✓	Admin
<b>สมาชิกที่รอการอนุมัติ</b>				
00000006	admin	admin	!	Admin
00000007	admin	admin	!	Admin
00000008	admin	admin	!	Admin
00000009	admin	admin	!	Admin
00000010	admin	admin	!	Admin
00000011	admin	admin	!	Admin
00000012	admin	admin	!	Admin
00000013	admin	admin	!	Admin
00000014	admin	admin	!	Admin
00000015	admin	admin	!	Admin

ภาพที่ 3.26 หน้าดูสถานะ

COOP

สสอภ ใจหอน้ำ [Log Out](#)

Dashboard

จัดการสถานะการดำเนินงานทั้งหมด

ID	ชื่อวิชา	ปี-ภาค	สถานะ	ดำเนินการ
<b>1. วิชาที่ลงทะเบียน</b>				
00000000	การเขียนโค้ด	ปีแรก ภาค 1	ลงทะเบียน	<input checked="" type="radio"/> วิชา <input type="radio"/> วิชา
00000000	การเขียนโค้ด	ปีแรก ภาค 1	ลงทะเบียน	<input checked="" type="radio"/> วิชา <input type="radio"/> วิชา
00000000	การเขียนโค้ด	ปีแรก ภาค 1	ลงทะเบียน	<input checked="" type="radio"/> วิชา <input type="radio"/> วิชา
00000000	การเขียนโค้ด	ปีแรก ภาค 1	ลงทะเบียน	<input checked="" type="radio"/> วิชา <input type="radio"/> วิชา
00000000	การเขียนโค้ด	ปีแรก ภาค 1	ลงทะเบียน	<input checked="" type="radio"/> วิชา <input type="radio"/> วิชา
<b>2. วิชาที่รอการดำเนินการ</b>				
00000000	การเขียนโค้ด	ปีแรก ภาค 1	รอการดำเนินการ	<input type="radio"/> วิชา <input checked="" type="radio"/> วิชา
00000000	การเขียนโค้ด	ปีแรก ภาค 1	รอการดำเนินการ	<input type="radio"/> วิชา <input checked="" type="radio"/> วิชา
00000000	การเขียนโค้ด	ปีแรก ภาค 1	รอการดำเนินการ	<input type="radio"/> วิชา <input checked="" type="radio"/> วิชา
00000000	การเขียนโค้ด	ปีแรก ภาค 1	รอการดำเนินการ	<input type="radio"/> วิชา <input checked="" type="radio"/> วิชา
00000000	การเขียนโค้ด	ปีแรก ภาค 1	รอการดำเนินการ	<input type="radio"/> วิชา <input checked="" type="radio"/> วิชา
00000000	การเขียนโค้ด	ปีแรก ภาค 1	รอการดำเนินการ	<input type="radio"/> วิชา <input checked="" type="radio"/> วิชา
00000000	การเขียนโค้ด	ปีแรก ภาค 1	รอการดำเนินการ	<input type="radio"/> วิชา <input checked="" type="radio"/> วิชา
00000000	การเขียนโค้ด	ปีแรก ภาค 1	รอการดำเนินการ	<input type="radio"/> วิชา <input checked="" type="radio"/> วิชา

ภาพที่ 3.27 หน้าตอบรับสถานะได้

COOP

สสอภ Student [Log Out](#)

Dashboard

สภที่ว่างของคุณ

คำร้อง

เพิ่มเพื่อนใหม่

รายงานผลสัมฤทธิ์

ประวัติการประเมิน

สถานะของคุณ

ID	ชื่อวิชา	ปี-ภาค	สถานะ	ดำเนินการ
<b>1. วิชาที่ลงทะเบียน</b>				
00000000	การเขียนโค้ด	ปีแรก ภาค 1	ลงทะเบียน	<input checked="" type="radio"/> วิชา <input type="radio"/> วิชา

ภาพที่ 3.28 หน้าดูสถานะ



COOP

as05 Student [Log Out](#)

Dashboard

ประวัติข้อมูลส่วนตัว

ค่าเงิน

พิมพ์ใบตอบรับ

รายงานผลค่าใช้จ่าย

ข้อมูลรายสัปดาห์

### ข้อมูลส่วนตัว

Username: 0083404005

Password: [masked]

ชื่อ-นามสกุล: นาย อิศพร ธีระกุล

สาขาวิชา: ศิลปกรรมศาสตรบัณฑิต

อาจารย์ปรึกษา: อ.วราภรณ์ ธีระกุล

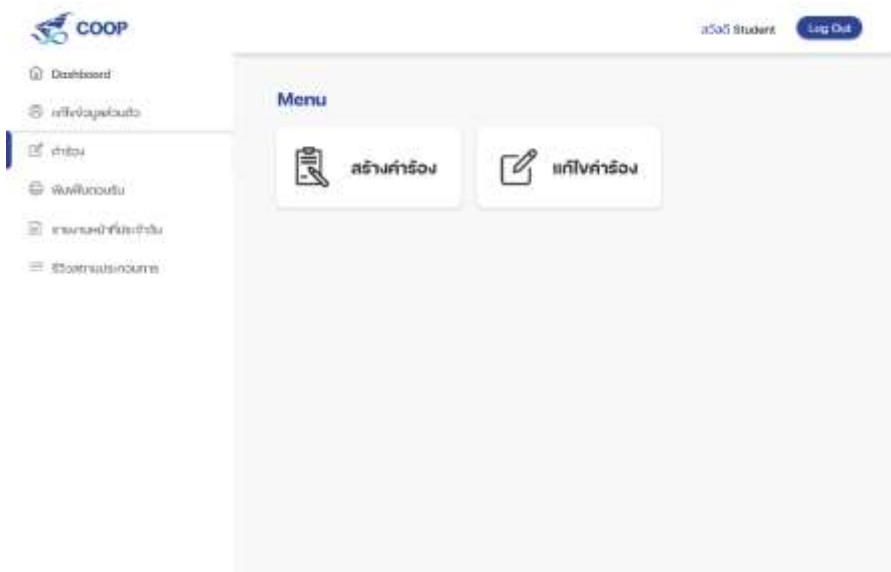
หลักสูตร: ศิลปกรรมศาสตรบัณฑิต

E-Mail: as0@mmut.com

เบอร์โทรศัพท์: 0813752658

[แก้ไขข้อมูล](#) [ลบข้อมูล](#) [ลบชื่อ](#)

ภาพที่ 3.29 หน้าแก้ไขข้อมูลส่วนตัว แก้ไขข้อมูลได้



COOP

as05 Student [Log Out](#)

Dashboard

ประวัติข้อมูลส่วนตัว

ค่าเงิน

พิมพ์ใบตอบรับ

รายงานผลค่าใช้จ่าย

ข้อมูลรายสัปดาห์

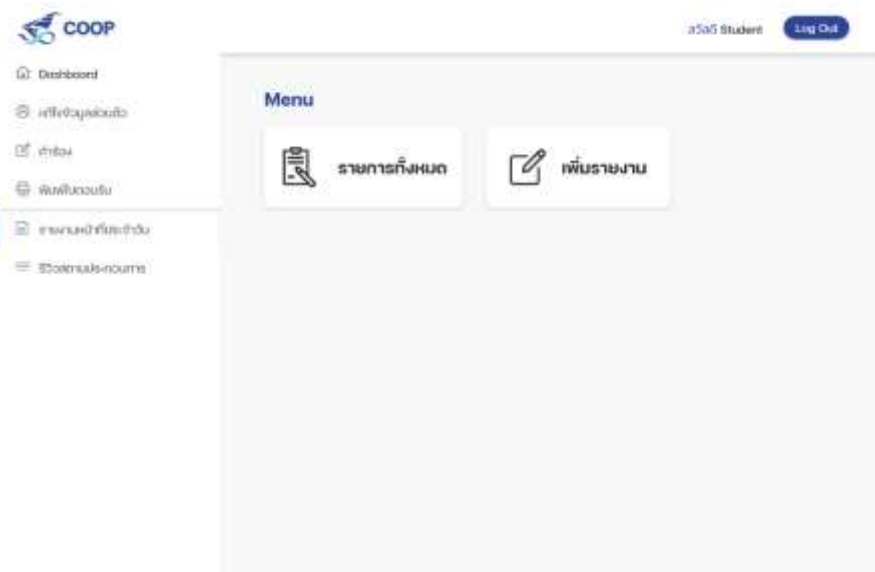
### Menu

[สร้างคำร้อง](#) [แก้ไขคำร้อง](#)

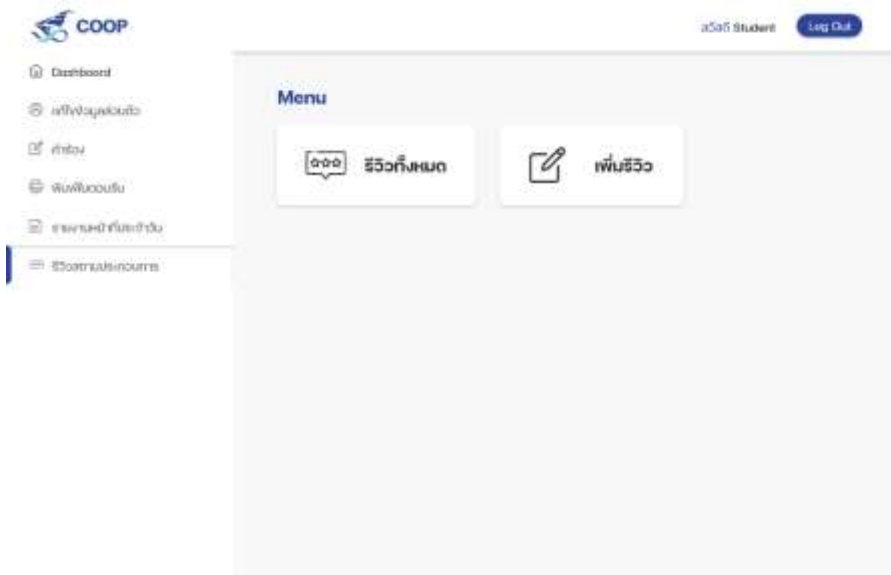
ภาพที่ 3.30 หน้าคำร้อง



ภาพที่ 3.31 หน้าเอกสารคำร้อง



ภาพที่ 3.32 หน้ารายงานประจำวัน



ภาพที่ 3.33 หน้ารีวิวให้คะแนนสถานประกอบการ



ภาพที่ 3.34 หน้าดูข้อมูลนักศึกษา



COOP 01/10/58 Log Out

โรงเรียน...

โรงเรียน...

โรงเรียน...

โรงเรียน...

ID	ชื่อ-นามสกุล	ชื่อ-สกุล	เพศ
<b>1. นักเรียนชาย (Male Students)</b>			
00000001	สมชาย ใจดี	สมชาย ใจดี	<input checked="" type="radio"/> ชาย <input type="radio"/> หญิง
00000002	สมชาย ใจดี	สมชาย ใจดี	<input checked="" type="radio"/> ชาย <input type="radio"/> หญิง
00000003	สมชาย ใจดี	สมชาย ใจดี	<input checked="" type="radio"/> ชาย <input type="radio"/> หญิง
00000004	สมชาย ใจดี	สมชาย ใจดี	<input checked="" type="radio"/> ชาย <input type="radio"/> หญิง
00000005	สมชาย ใจดี	สมชาย ใจดี	<input checked="" type="radio"/> ชาย <input type="radio"/> หญิง
<b>2. นักเรียนหญิง (Female Students)</b>			
00000006	สมชาย ใจดี	สมชาย ใจดี	<input type="radio"/> ชาย <input checked="" type="radio"/> หญิง
00000007	สมชาย ใจดี	สมชาย ใจดี	<input type="radio"/> ชาย <input checked="" type="radio"/> หญิง
00000008	สมชาย ใจดี	สมชาย ใจดี	<input type="radio"/> ชาย <input checked="" type="radio"/> หญิง
00000009	สมชาย ใจดี	สมชาย ใจดี	<input type="radio"/> ชาย <input checked="" type="radio"/> หญิง
00000010	สมชาย ใจดี	สมชาย ใจดี	<input type="radio"/> ชาย <input checked="" type="radio"/> หญิง
00000011	สมชาย ใจดี	สมชาย ใจดี	<input type="radio"/> ชาย <input checked="" type="radio"/> หญิง
00000012	สมชาย ใจดี	สมชาย ใจดี	<input type="radio"/> ชาย <input checked="" type="radio"/> หญิง

ภาพที่ 3.35 หน้าดูข้อมูลสถานะนักศึกษา

COOP 01/10/58 Log Out

โรงเรียน...

โรงเรียน...

โรงเรียน...

โรงเรียน...

ID	ชื่อ-นามสกุล	ชื่อ-สกุล	เพศ
<b>1. นักเรียนชาย (Male Students)</b>			
00000001	สมชาย ใจดี	สมชาย ใจดี	<input checked="" type="radio"/> ชาย <input type="radio"/> หญิง
00000002	สมชาย ใจดี	สมชาย ใจดี	<input checked="" type="radio"/> ชาย <input type="radio"/> หญิง
00000003	สมชาย ใจดี	สมชาย ใจดี	<input checked="" type="radio"/> ชาย <input type="radio"/> หญิง
00000004	สมชาย ใจดี	สมชาย ใจดี	<input checked="" type="radio"/> ชาย <input type="radio"/> หญิง
00000005	สมชาย ใจดี	สมชาย ใจดี	<input checked="" type="radio"/> ชาย <input type="radio"/> หญิง
00000006	สมชาย ใจดี	สมชาย ใจดี	<input checked="" type="radio"/> ชาย <input type="radio"/> หญิง
00000007	สมชาย ใจดี	สมชาย ใจดี	<input checked="" type="radio"/> ชาย <input type="radio"/> หญิง
00000008	สมชาย ใจดี	สมชาย ใจดี	<input checked="" type="radio"/> ชาย <input type="radio"/> หญิง
00000009	สมชาย ใจดี	สมชาย ใจดี	<input checked="" type="radio"/> ชาย <input type="radio"/> หญิง
00000010	สมชาย ใจดี	สมชาย ใจดี	<input checked="" type="radio"/> ชาย <input type="radio"/> หญิง
00000011	สมชาย ใจดี	สมชาย ใจดี	<input checked="" type="radio"/> ชาย <input type="radio"/> หญิง
00000012	สมชาย ใจดี	สมชาย ใจดี	<input checked="" type="radio"/> ชาย <input type="radio"/> หญิง

ภาพที่ 3.36 หน้าอนุมัติแบบตอบรับ



ภาพที่ 3.37 หน้าอนุมัติเข้าฝึกงาน ประเมินได้